



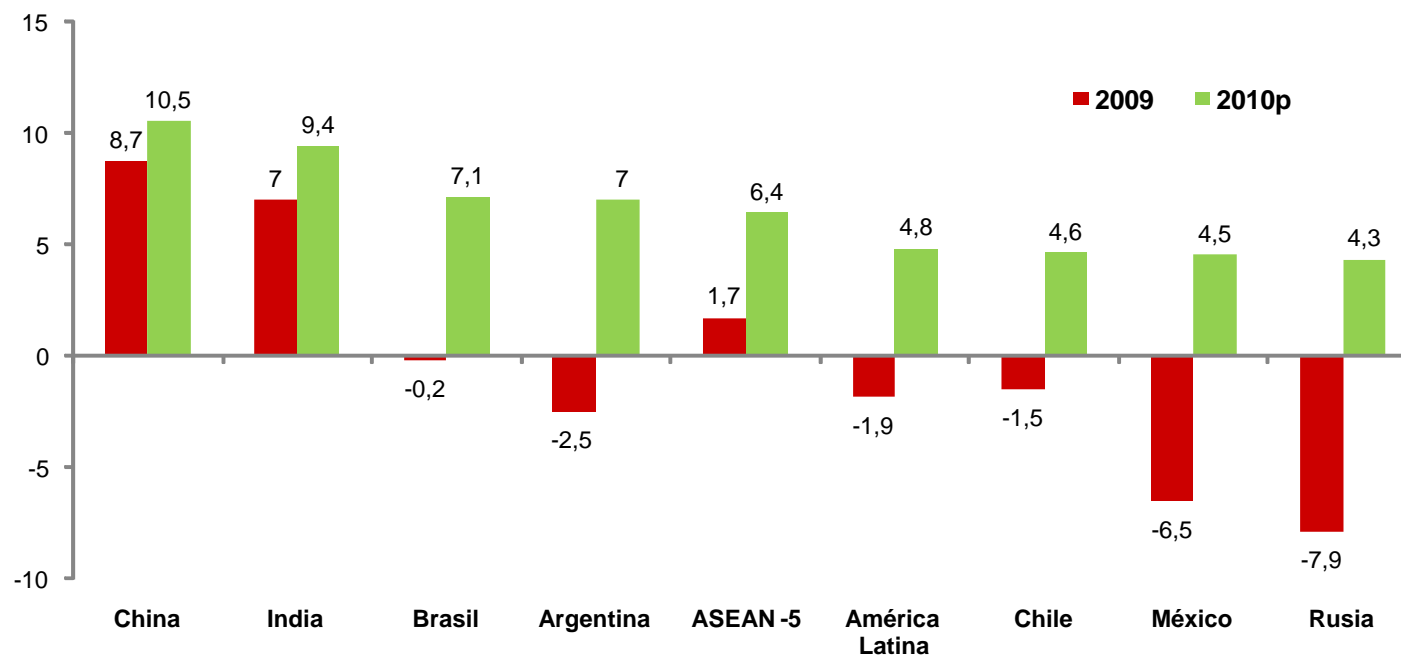
INSECAP
INSTITUTO DE ECONOMIA APLICADA



8 de Septiembre de 2010

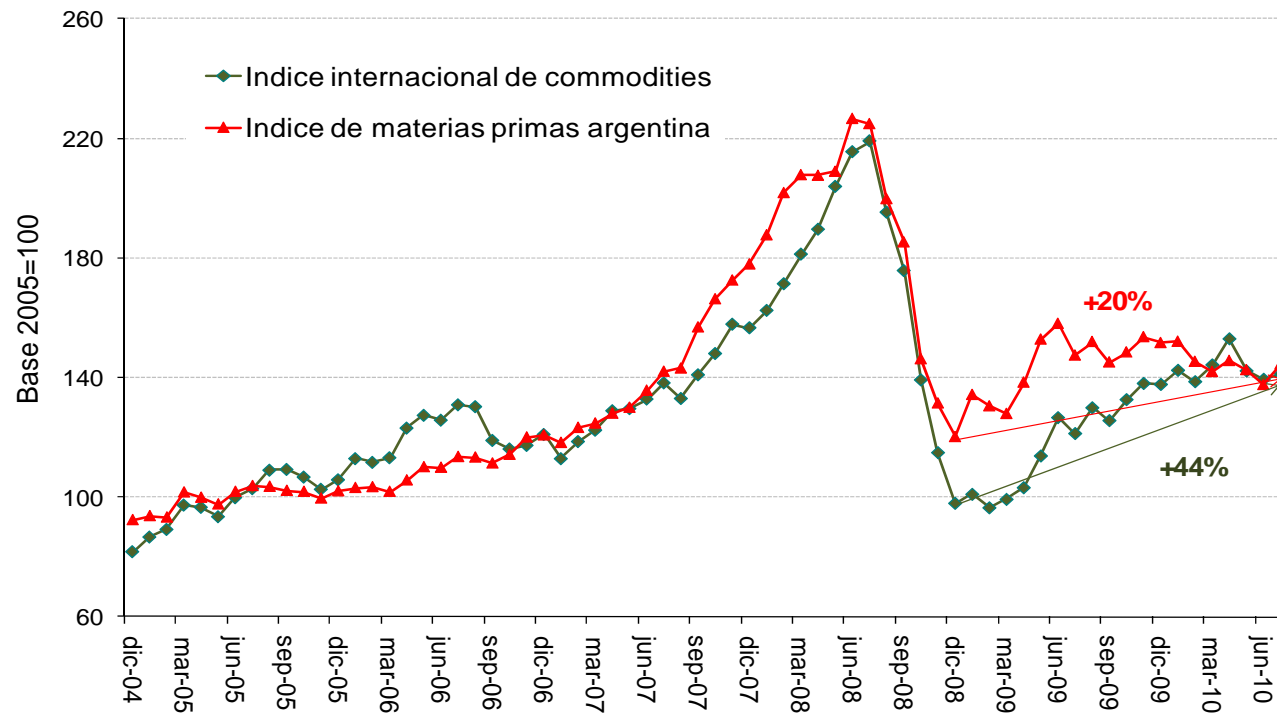
El escenario internacional continúa dependiendo de lo países emergentes, que son aquellos que impulsan la recuperación

Variación real PIB



Fuente: INSECAP UCES en base a datos de FMI , MECON y BCRA.

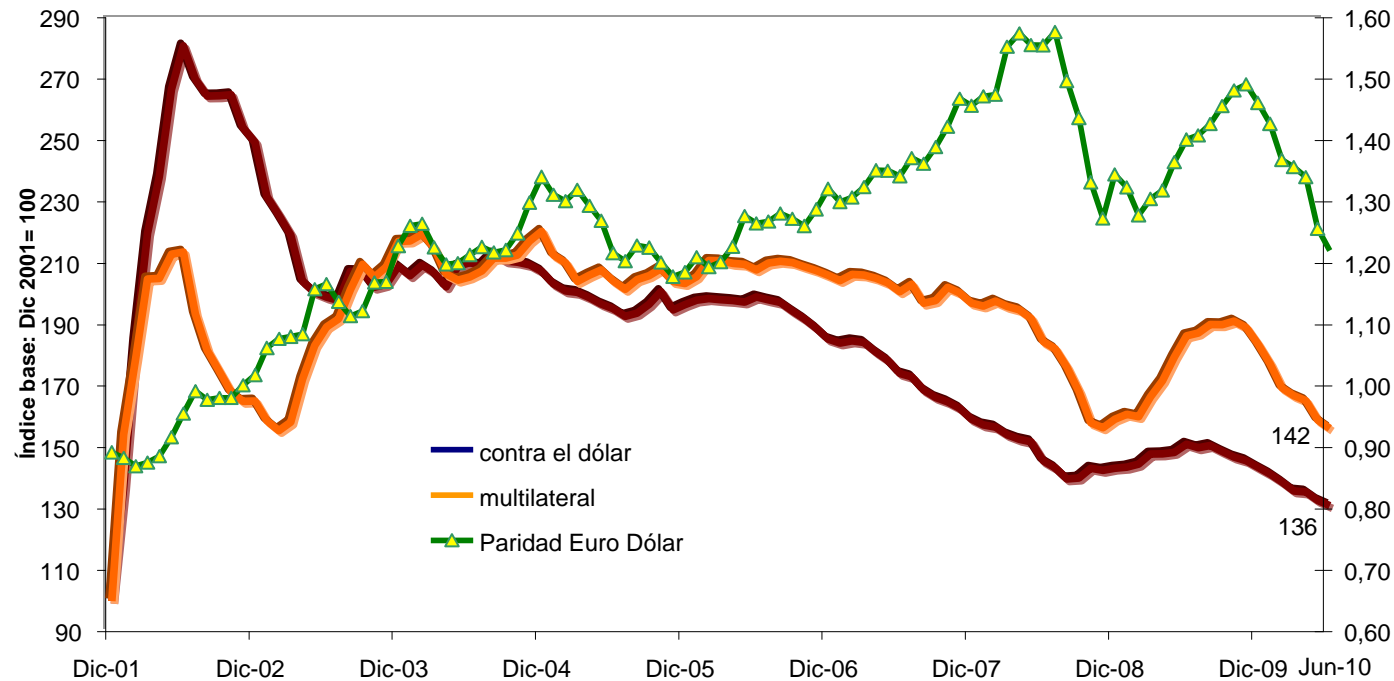
Que, adicionalmente, mantienen el dinamismo de los precios de las principales *commodities*



Fuente: INSECAP UCES en base a datos de FMI , MECON y BCRA.

En un marco de fuerte inestabilidad de las paridades cambiarias

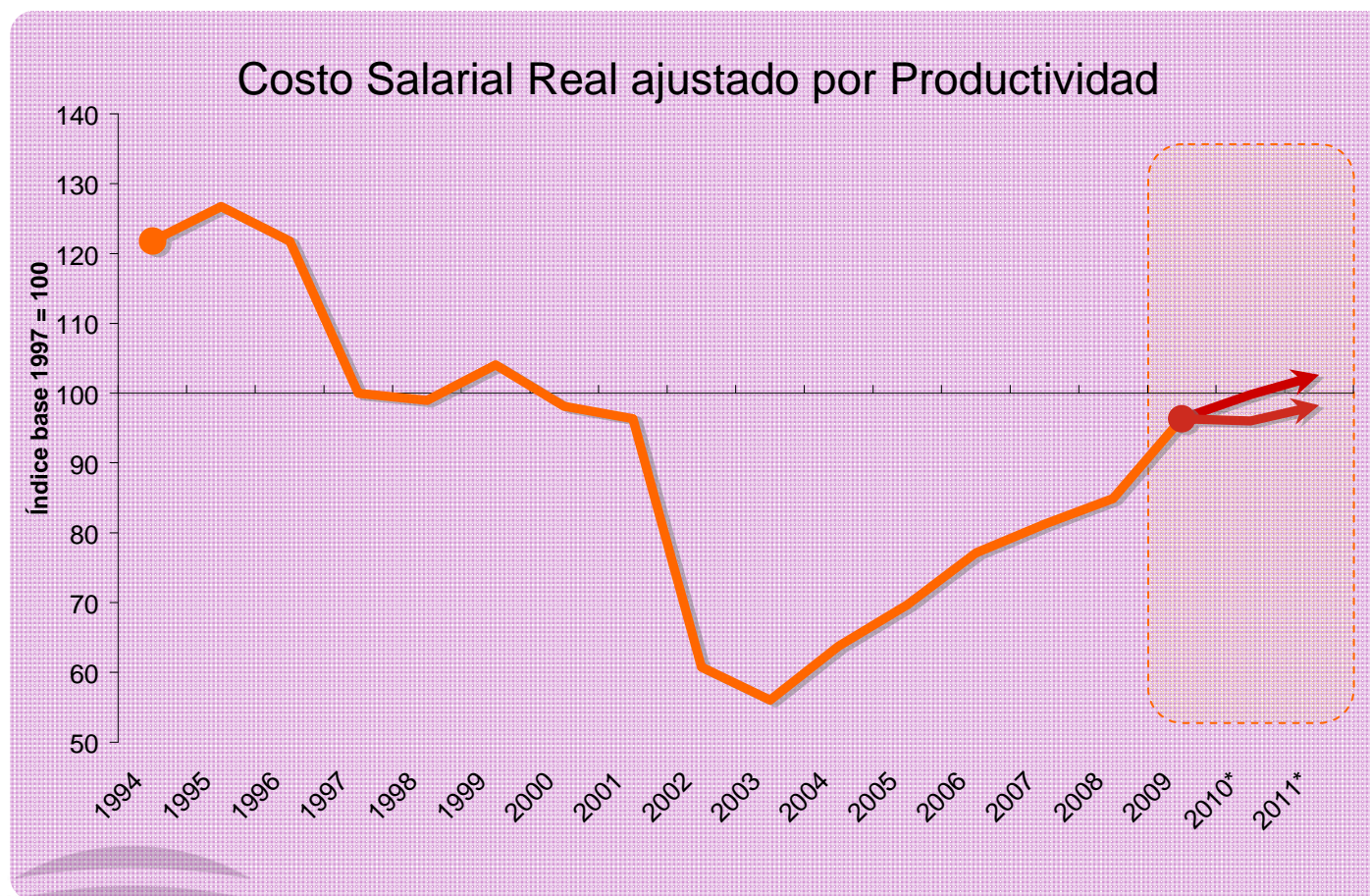
Tipo de cambio real argentino



Fuente: INSECAP UCES en base a datos de FMI, MECON y BCRA.

• La incertidumbre del contexto internacional exige monitoreo permanente de las paridades cambiarias.

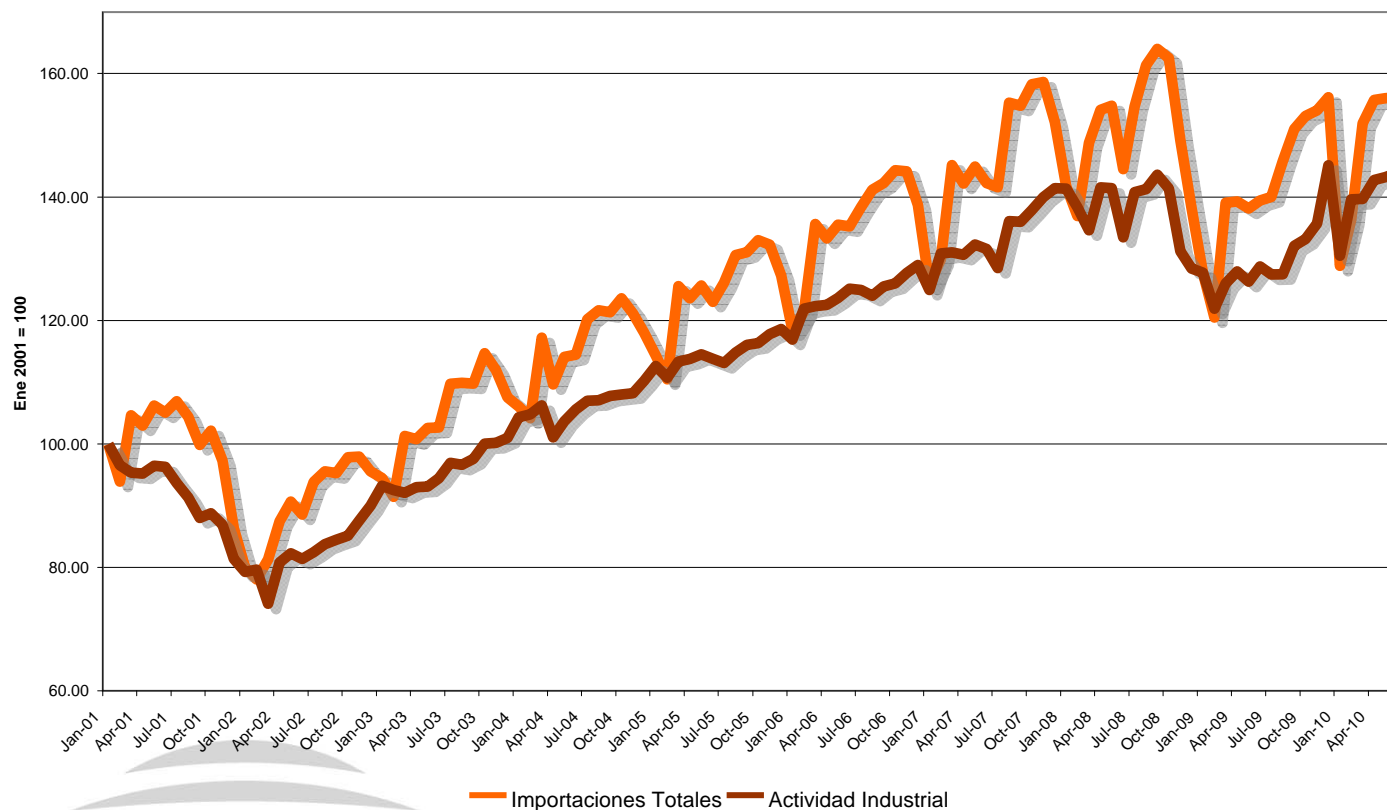
Lo que ha venido erosionando la competitividad



Fuente: INSECAP UCES en base a datos de FMI , MECON y BCRA.

Lo que viene presionando sobre la evolución de las importaciones

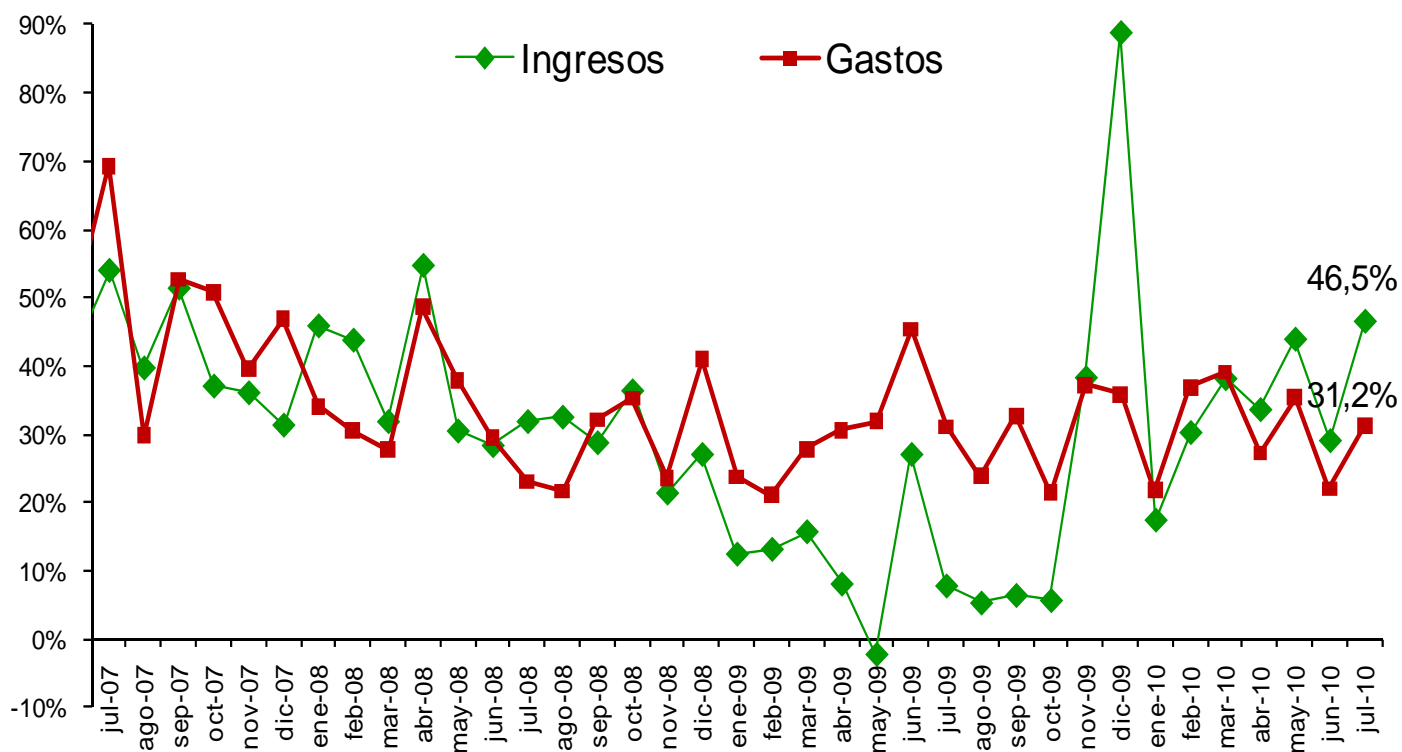
Actividad Industrial e Importaciones



- En los primeros siete meses del año, las importaciones acumulan un crecimiento interanual de 43%

Fuente: INSECAP UCES en base a datos de FMI, MECON y BCRA.

En un marco de fuerte incremento de ingresos y gastos del sector público

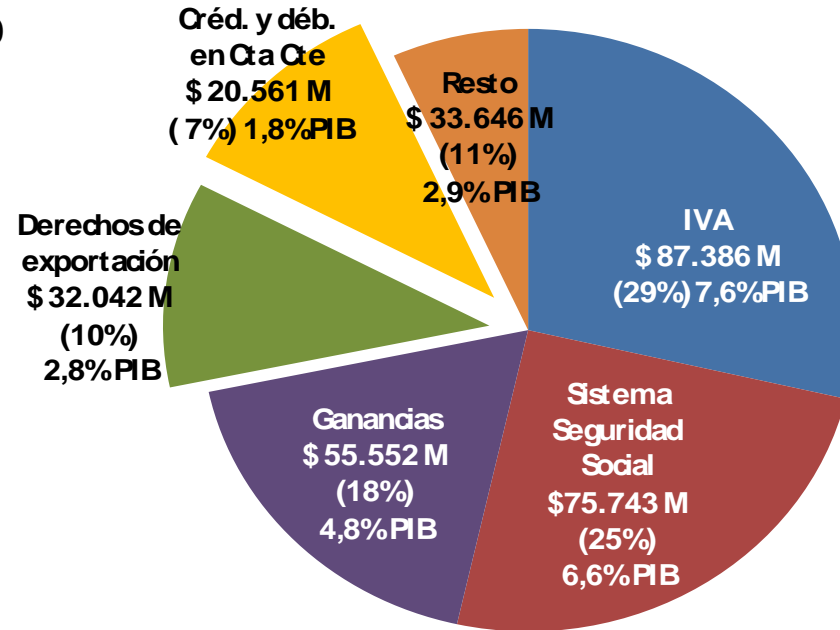


- A diferencia de la etapa previa, desde el segundo trimestre del año la dinámica de aumento del gasto público es inferior a la expansión de los ingresos. La recaudación de agosto mostró un aumento interanual de 36,7%.

Fuente: INSECAP UCES en base a datos de FMI, MECON y BCRA.

Con una recaudación tributaria que continúa dependiendo fuertemente de la actividad y los precios

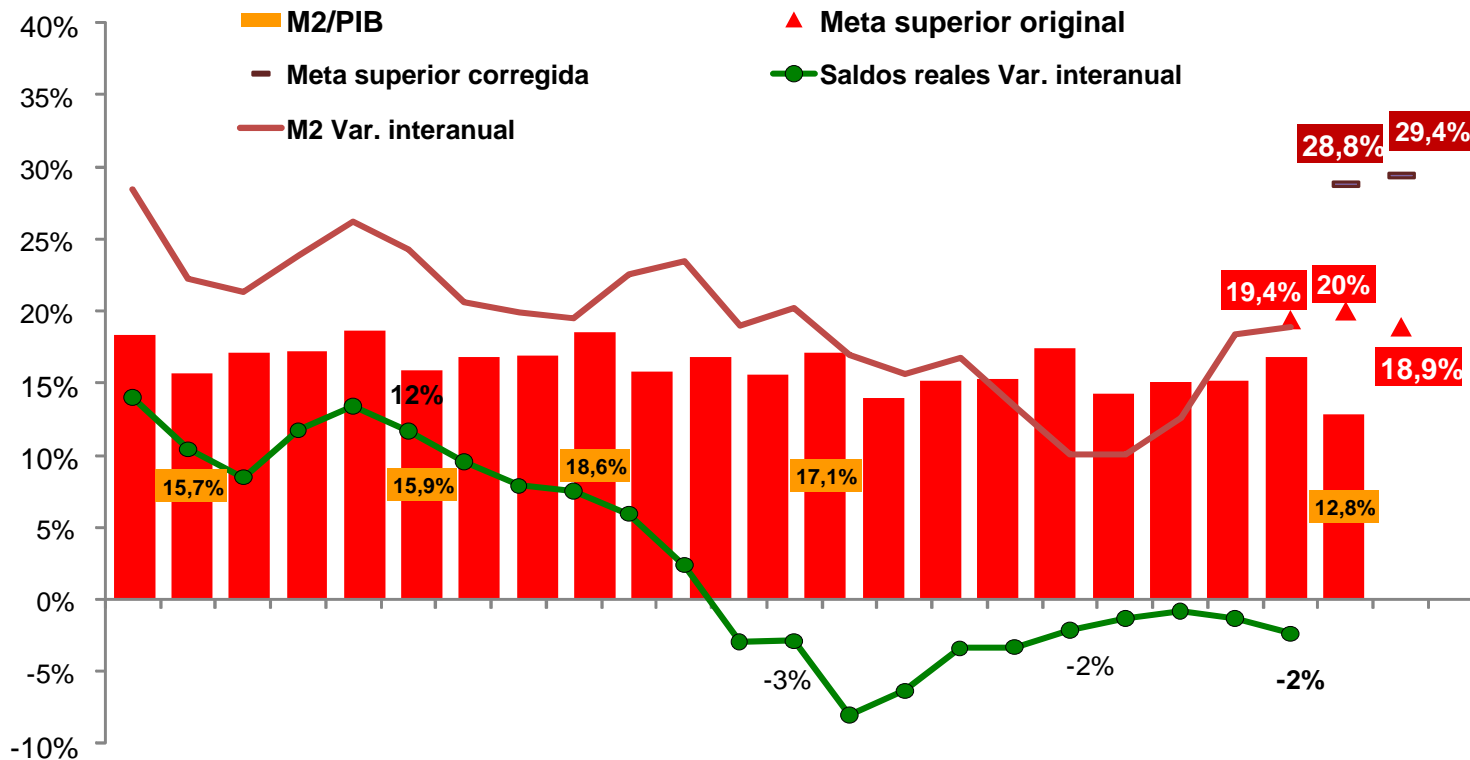
Año 2009



Fuente: INSECAP UCES en base a datos de FMI , MECON y BCRA.

La estructura de la recaudación en 2009 muestra que las retenciones junto con el impuesto al cheque representan el 17% del total y 4,6% del PIB, los recursos que están siendo debatidos en el Congreso por la oposición.

Es en este marco que se modificó el programa monetario



El nuevo Programa Monetario, que supone M2 creciendo 29,4% a fin de diciembre de 2010 podría ser levemente contractivo, asumiendo la inflación en torno al 25% anual y crecimiento del PIB por encima de 7%.

Fuente: INSECAP UCES en base a datos de FMI, MECON y BCRA.