

Empleo, distribución y pobreza... Argentina en desarrollo



Lic. Sergio Woyecheszen, INSECAP

2 de Diciembre de 2009

MARCO CONCEPTUAL: La desarticulación productiva afecta la inserción laboral, la generación de ingresos, su distribución y la incidencia de la pobreza

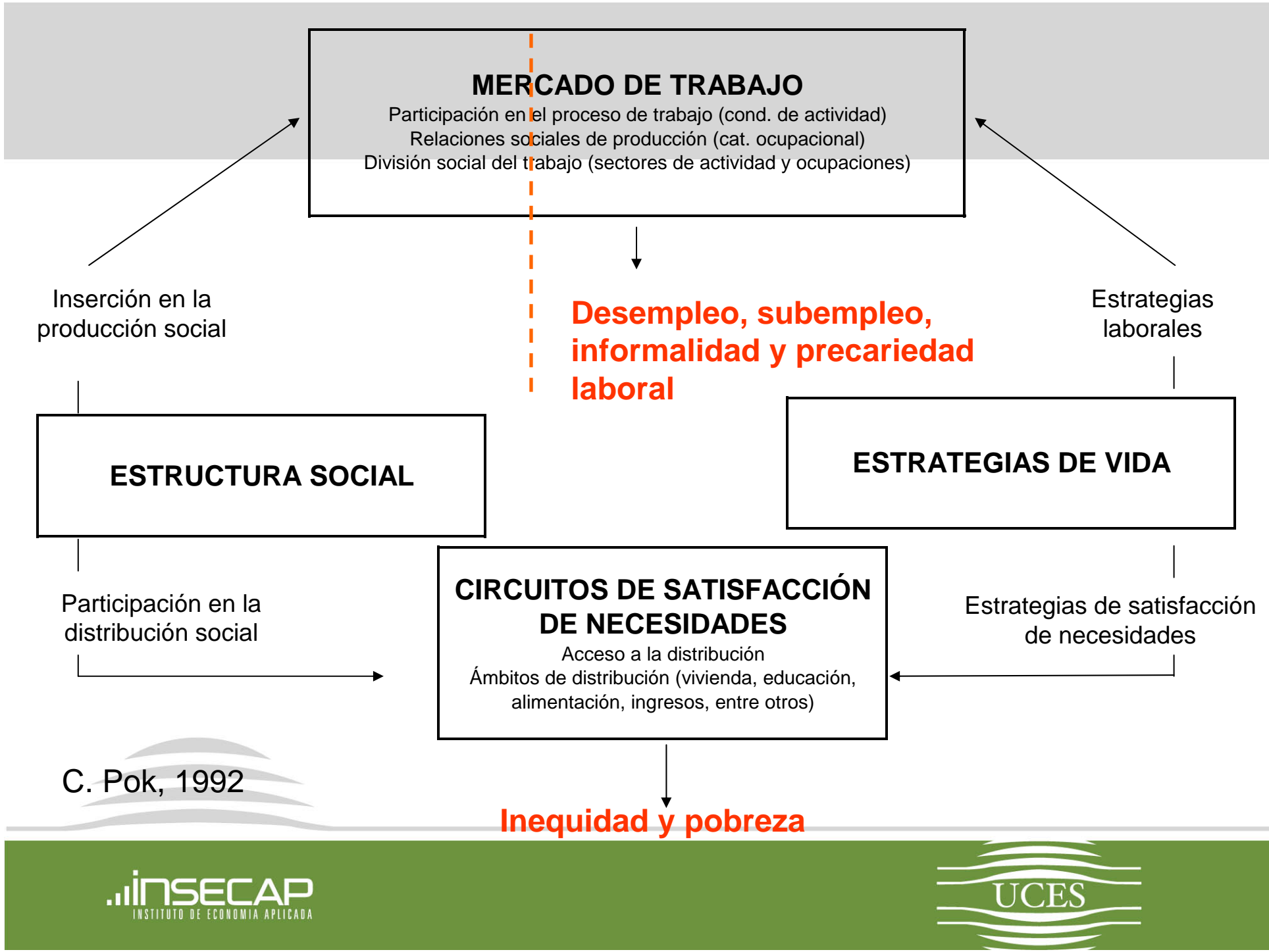
2 espacios diferenciados:

Mercado de trabajo

- ▶ **Participación (condición de actividad)**
- ▶ **Relaciones sociales de producción (categorías ocupacionales)**
- ▶ **División social del trabajo (sector y tipo de ocupación)**

Circuito de satisfacción de necesidades

- ▶ **Acceso a la distribución**
- ▶ **Ámbitos de distribución: Educación, salud, ingresos**



Se parte de una estructura productiva segmentada que se manifiesta en distintos problemas de empleo

El corte vertical es sobre las dimensiones definitorias del mercado de trabajo, mediatizada por el concepto de “inserción laboral endeble”:

- En la condición de actividad: intermitencia
- En las RR. SS. de prod.: Proliferación de ocupaciones no asalariadas
- En la división social: sectores con mayor propensión a la informalidad y ocupaciones en vías de superación

Así, estos conceptos se fundan en el espacio del mercado de trabajo, aunque el circuito de satisfacción de necesidades resulta significativo para el potencial descriptivo.

... de los cuales la informalidad laboral ha sido uno de los principales vehículos para entender la dinámica de los mercados de trabajo en el mundo en desarrollo

Evolución del sector informal en Argentina

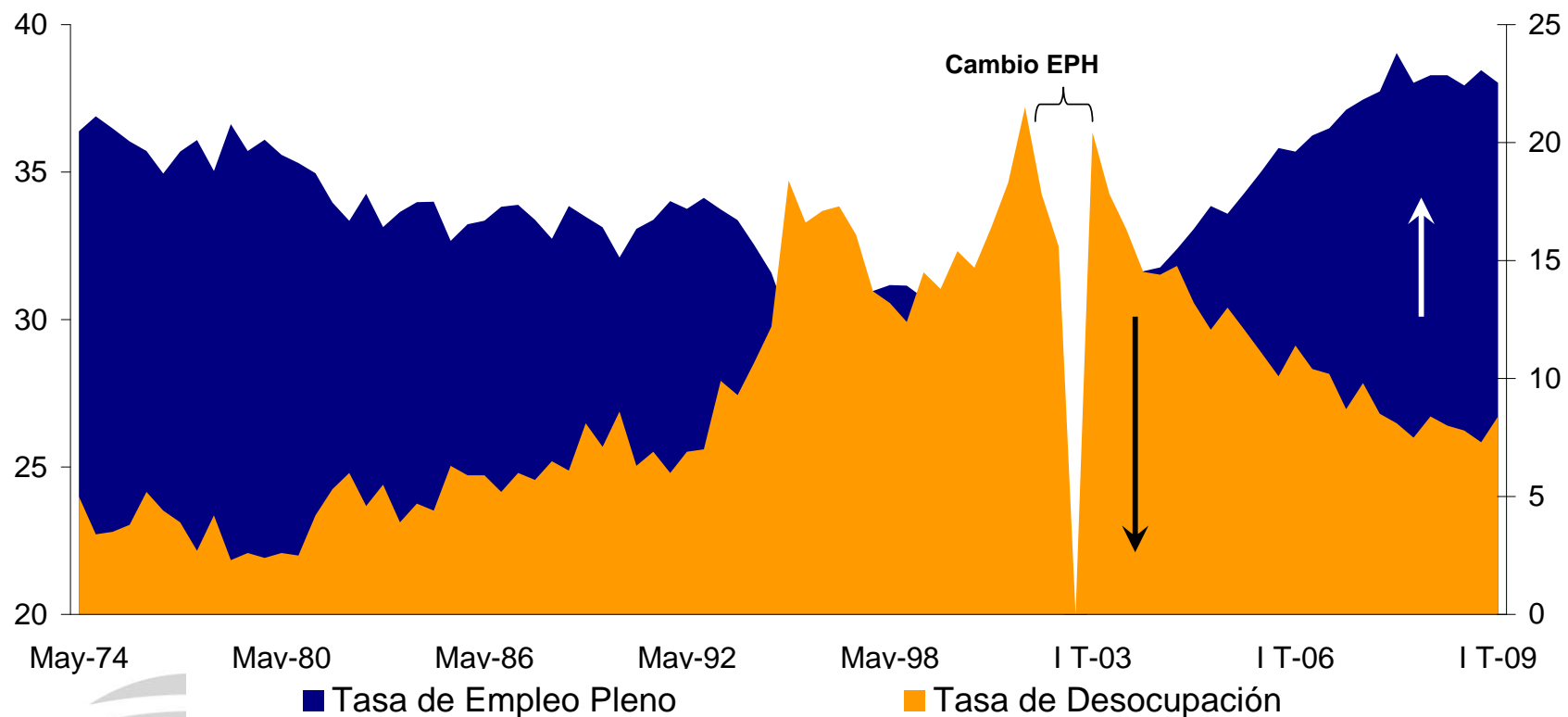
GRAN BUENOS AIRES

	Oct-74	Oct-80	Oct-91	Oct-97	Oct-98	Oct-99	Oct-00	Oct-01	Oct-02	May-03
Sector informal	39.1	44.0	52.2	45.2	44.9	45.4	46.8	46.2	47.1	47.7
Sin servicio doméstico	31.6	36.6	43.8	37.0	37.3	37.3	39.0	38.6	39.7	39.9
Asalariados de pequeños	10.8	12.5	17.6	16.7	16.7	16.1	17.3	16.3	17.6	17.0
No asalariados	20.8	24.1	26.2	20.3	20.6	21.2	21.7	22.3	22.2	22.9
Servicio doméstico	7.5	7.4	8.4	8.1	7.6	8.1	7.9	7.7	7.4	7.8
Sector formal	60.9	56.0	47.8	54.8	55.1	54.6	53.2	53.8	52.9	52.3
Sector privado	57.6	52.8	43.7	49.9	49.8	49.7	48.1	48.2	46.0	46.8
Asalariados	54.0	48.5	39.3	45.2	45.1	45.3	43.9	43.4	40.8	42.6
No asalariados	3.6	4.3	4.4	4.7	4.7	4.3	4.2	4.8	5.2	4.3
Sector público	3.3	3.2	4.1	5.0	5.3	4.9	5.1	5.6	6.9	5.5
Total	100.0	100.0	100.0	100.0	100.0	100.0	100.0	100.0	100.0	100.0

El empleo asalariado formal ha sido el más perjudicado, fundamentalmente en el sector manufacturero ... ajustando por desempleo, inactividad o informalidad

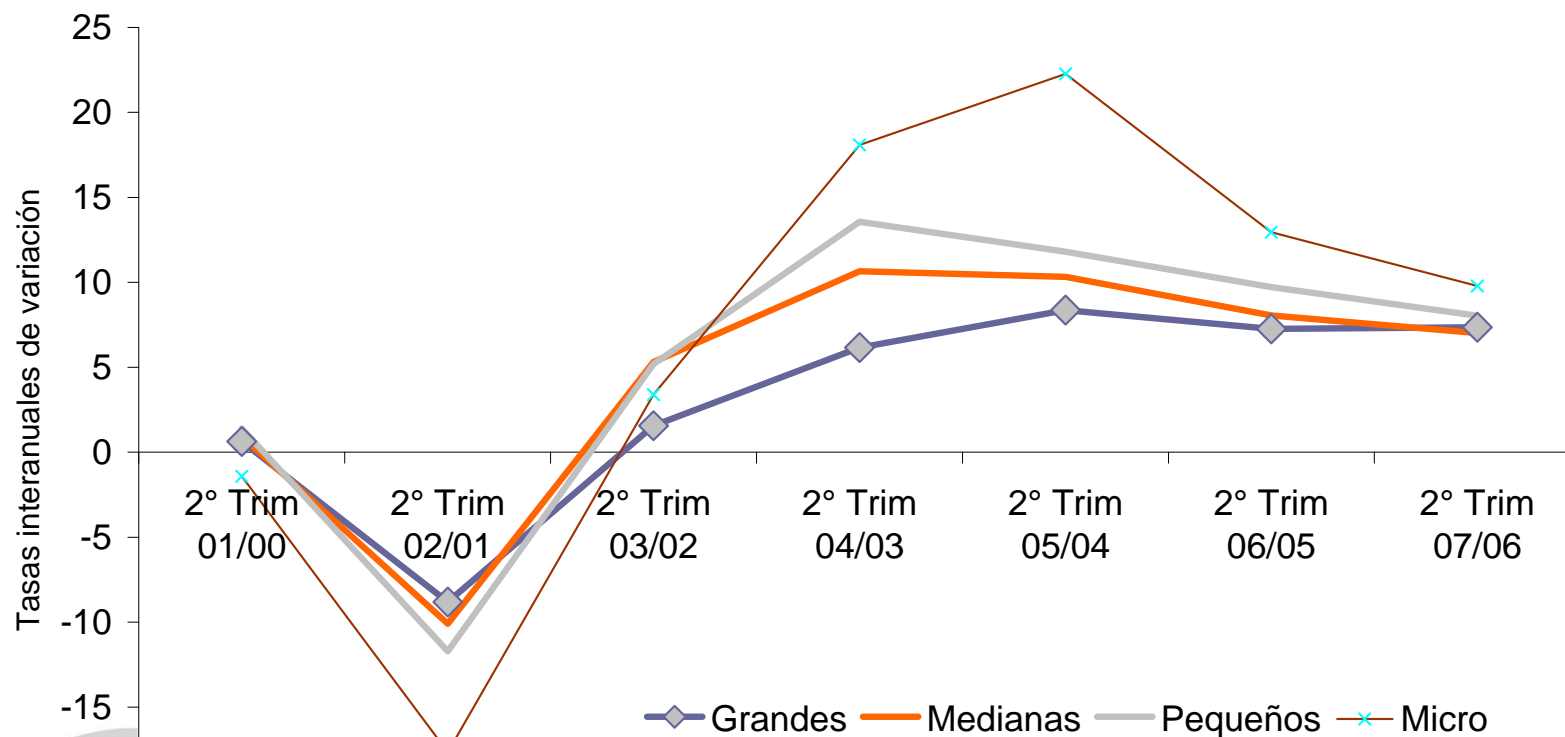
En el último período cambió la tendencia respecto a la generación de empleo pleno, el principal factor asociado a la caída de la desocupación

Evolución del empleo pleno y desocupación



... traccionado en mayor medida por los más afectados en la etapa previa

Cambio neto en el empleo, tamaño de empresa



Fuente: Propia en base a datos de MTSS

Por otro lado, y aún cuando hubo una fuerte generación de puestos formales de trabajo, esta no alcanzó para absorber a los asalariados y no asalariados en establecimientos de baja productividad

Inserción en el empleo	Empleo II semestre 2003		Empleo II semestre 2006	
	Ocupados	Particip.	Ocupados	Particip.
No Asalariados Formales*	2.620.815	20.3%	2.699.101	18.6%
No Asalariados Informales**	832.945	6.4%	856.565	5.9%
Asalariados Formales en Estab de 6 o más	3.283.367	25.4%	4.451.885	30.8%
Asalariados Informales en Estab de 6 o más	1.610.275	12.5%	1.411.570	9.8%
Asalariados formales en Microestablecimientos	1.025.862	7.9%	1.132.148	7.8%
Asalariados Informales en Microestablecimientos	3.553.877	27.5%	3.922.084	27.1%
Total	12.927.141	100%	14.473.353	100%

Fuente: elaboración propia en base a datos EPH

* Incluye patrones en establecimientos de más de 5 ocupados y cuenta propia calificado

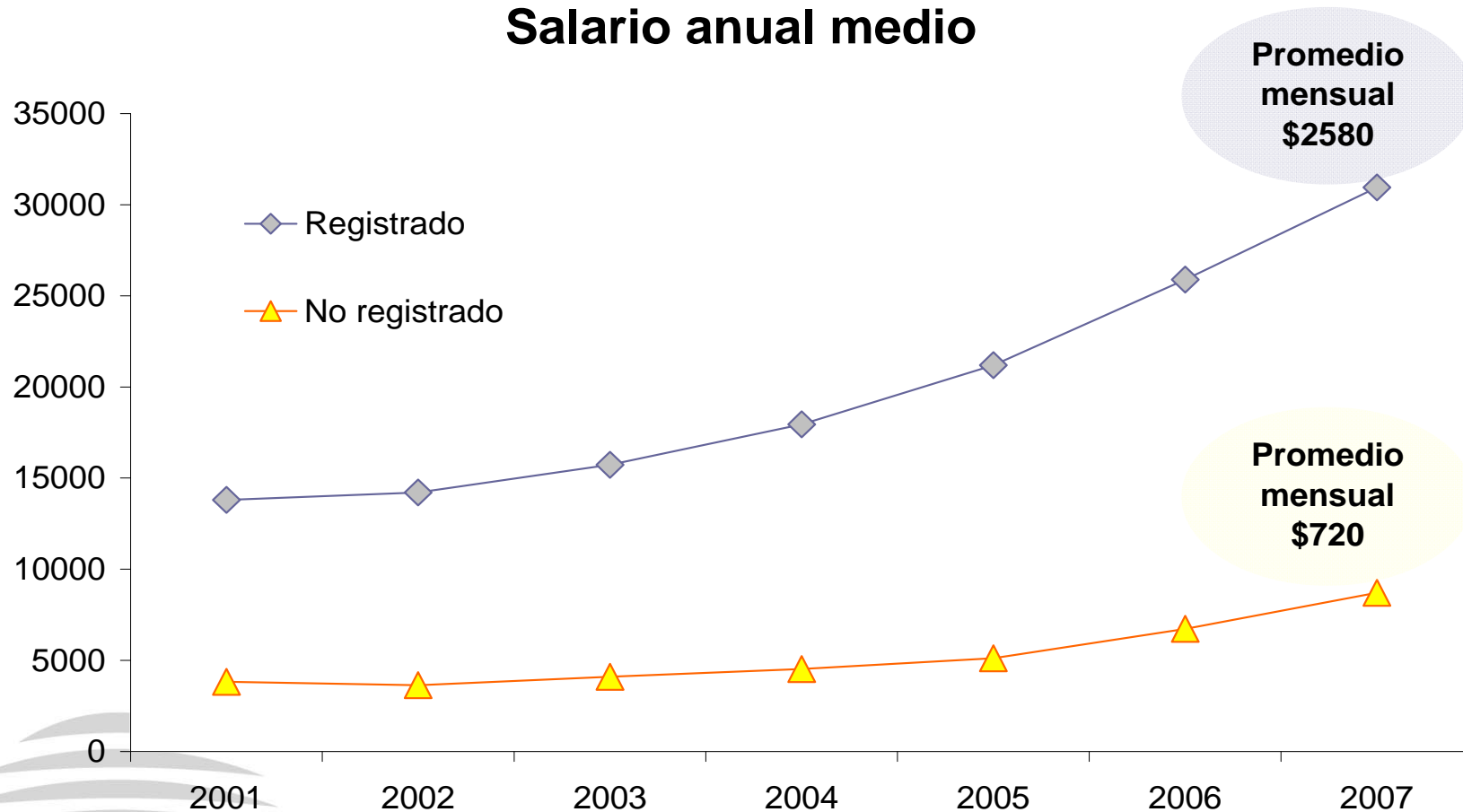
** Incluye patrones en establecimientos de hasta 5 ocupados, cuenta propia no calificado y trabajador familiar sin remuneración

... lo que se manifiesta en nuevas modalidades de la heterogeneidad estructural en Argentina. Economía a 3 velocidades (CEPAL) o a 5?

TOTAL ECONOMÍA		Personas	%
Capitalismo "Desarrollado"		1,548,541	10.1%
I	Asalariados ENGE (>500)	445,980	2.9%
	Asalariados Grandes - Medianas (200-500)	545,087	3.6%
	Profesionales Independientes	557,475	3.6%
Capitalismo "en vías del.."		6,461,786	42.3%
II	Productividad Media Superior	2,934,115	19.2%
	Productividad Media Inferior	3,527,671	23.1%
Sector Informal		5,520,246	36.1%
III	Productividad Baja - Marginal	1,932,086	12.6%
	Subsistencia	2,539,313	16.6%
	SS Doméstico	1,048,847	6.9%
IV	Núcleo duro de Desempleo	1,763,507	11.5%
V	Actividades Ilicitas	--	--
PEA Ampliada sin sector público		15,294,080	100.0%
PEA Ampliada Total		18,493,065	

... diferenciación que no es neutra respecto a las brechas de ingreso entre uno y otro grupo

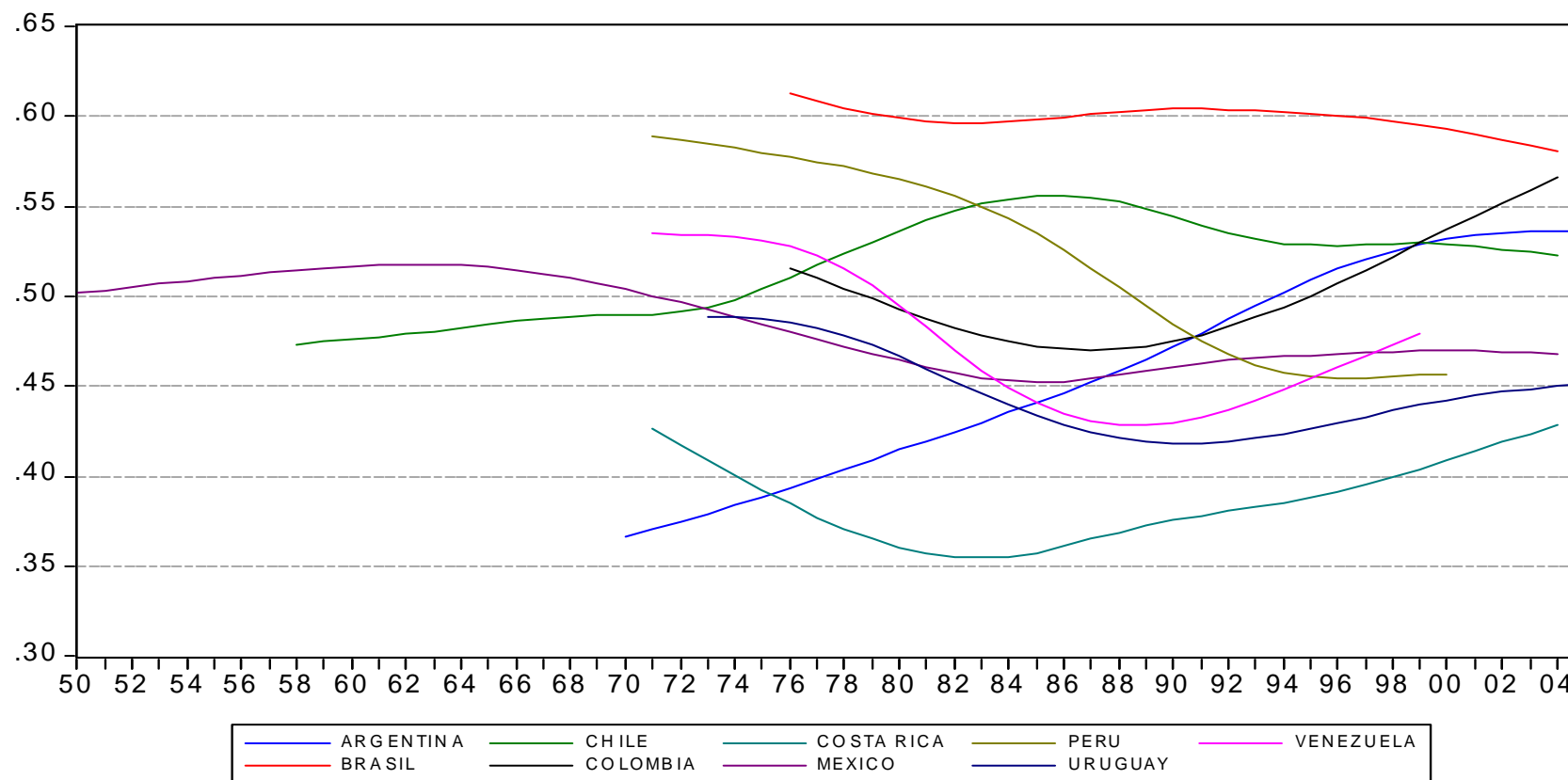
Salario anual medio



Fuente: Elaboración propia en base a datos de INDEC, cuenta generación del ingreso

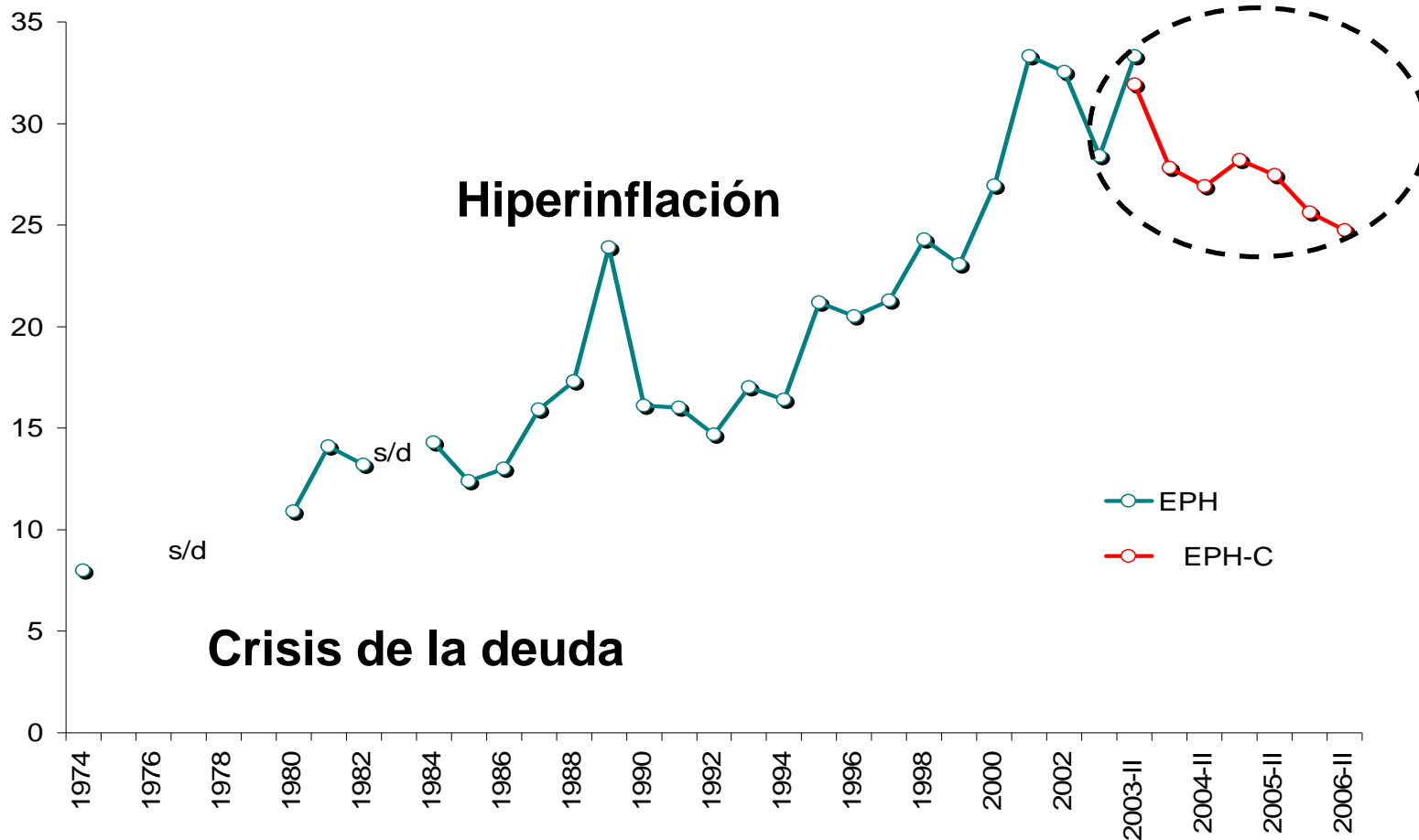
... y que junto al desempleo explican el deterioro distributivo, con marcada intensidad en el caso argentino

EVOLUCIÓN DE LARGO PLAZO DE LA DESIGUALDAD (Filtro HP sobre la serie original)

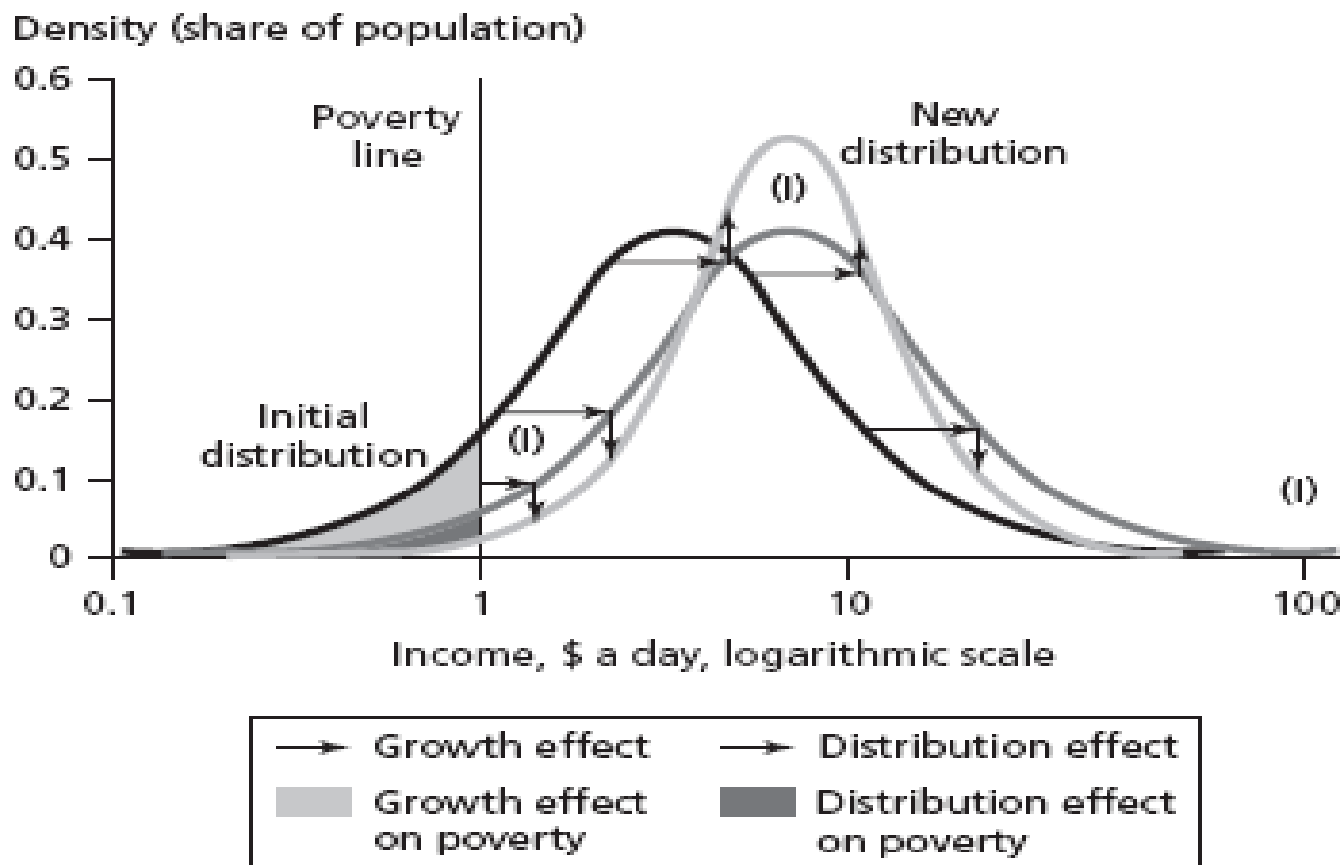


... la cual solo revertimos en parte en el último tiempo

Crisis de la convertibilidad



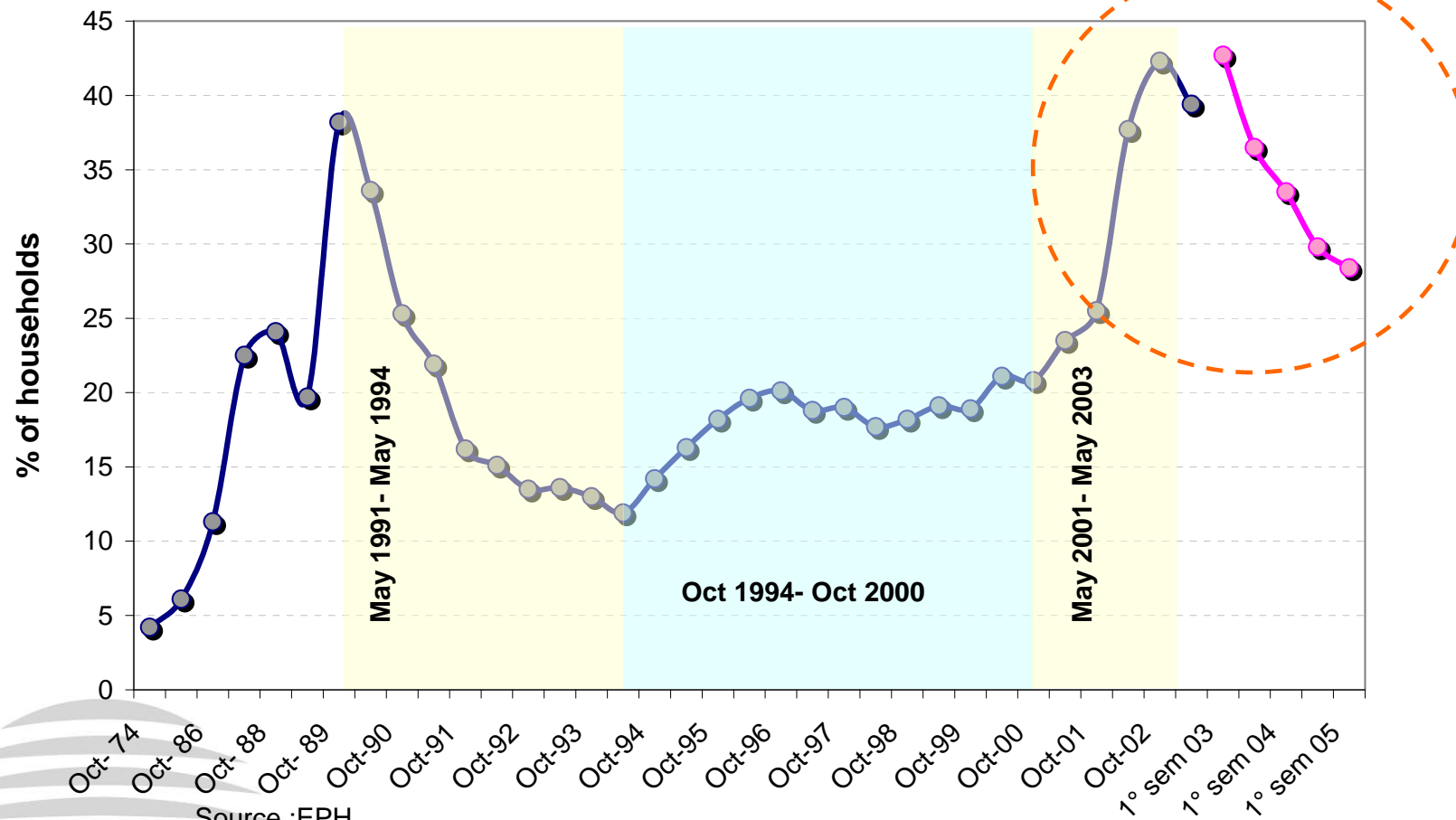
Esta lenta reversión afecta el ritmo de caída de los indicadores de pobreza: no se trata solo de generar más ingreso, sino también de distribuirlo mejor



Source: Bourguignon (2004).

... esto explica porque nos queda tanto por hacer ... ¿por donde empezamos?

Hogares pobres, GBA. 1974 en adelante



Source :EPH

... por actuar en el corto pero pensando en el largo plazo. El gran desafío sigue siendo el desarrollo

Estructura productiva y distribución del ingreso

