



*03 de Septiembre de 2008*

## Desempleo e inflación en los países capitalistas avanzados, 1950-98

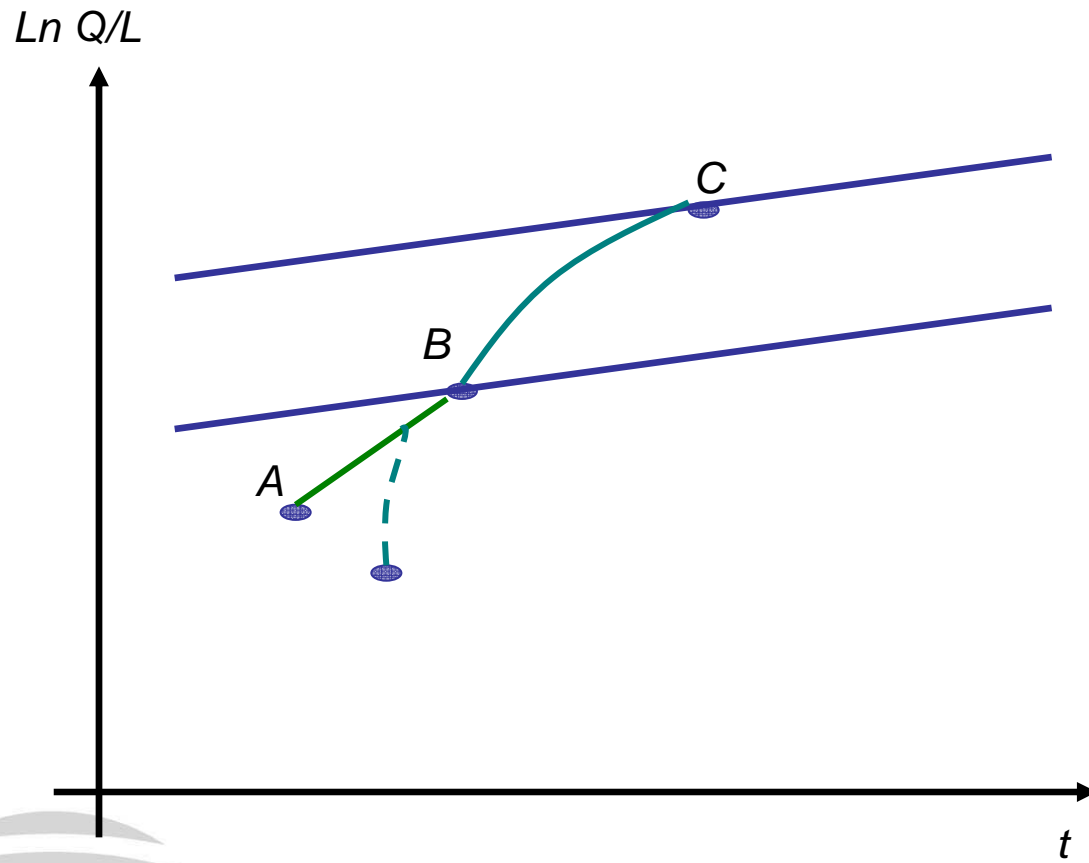
	Desempleo (porcentaje de población activa)				Variación del índice de precios al consumo (tasa de crecimiento anual promedio compuesto)			
	1950-73	1974-83	1984-93	1994-98	1950-73	1974-83	1984-93	1994-98
Bélgica	3,0	8,2	8,8	9,7	2,9	8,1	3,1	1,8
Finlandia	1,7	4,7	6,9	14,2	5,6	10,5	4,6	1,0
Francia	2,0	5,7	10,0	12,1	5,0	11,2	3,7	1,5
Alemania	2,5	4,1	6,2	9,0	2,7	4,9	2,4	1,7
Italia	5,5	7,2	9,3	11,9	3,9	16,7	6,4	3,5
Países Bajos	2,2	7,3	7,3	5,9	4,1	6,5	1,8	2,2
Noruega	1,9	2,1	4,1	4,6	4,8	9,7	5,1	2,0
Suecia	1,8	2,3	3,4	9,2	4,7	10,2	6,4	1,5
Reino Unido	2,8	7,0	9,7	8,0	4,6	13,5	5,2	3,0
Irlanda	n.d.	8,8	15,6	11,2	4,3	15,7	3,8	2,1
España	2,9	9,1	19,4	21,8	4,6	16,4	6,9	3,4
<b>Media</b>	<b>2,6</b>	<b>6,0</b>	<b>9,2</b>	<b>10,7</b>	<b>4,3</b>	<b>11,2</b>	<b>4,5</b>	<b>2,2</b>
Australia	2,1	5,9	8,5	8,6	4,6	11,3	5,6	2,0
Canada	4,7	8,1	9,7	9,4	2,8	9,4	4,0	1,3
Estados Unidos	4,6	7,4	6,7	5,3	2,7	8,2	3,8	2,4
<b>Media</b>	<b>3,8</b>	<b>7,1</b>	<b>8,3</b>	<b>7,8</b>	<b>3,4</b>	<b>9,6</b>	<b>4,5</b>	<b>1,9</b>
Japón	1,6	2,1	2,3	3,4	5,2	7,6	1,7	0,6

## Cuestiones generales

Análisis de inversión; útil partir de la básica “condición de conservación” macroeconómica:

$$\blacktriangleright 1 = C/Y + I/Y + (X-M)/Y$$

# Etapas del crecimiento económico



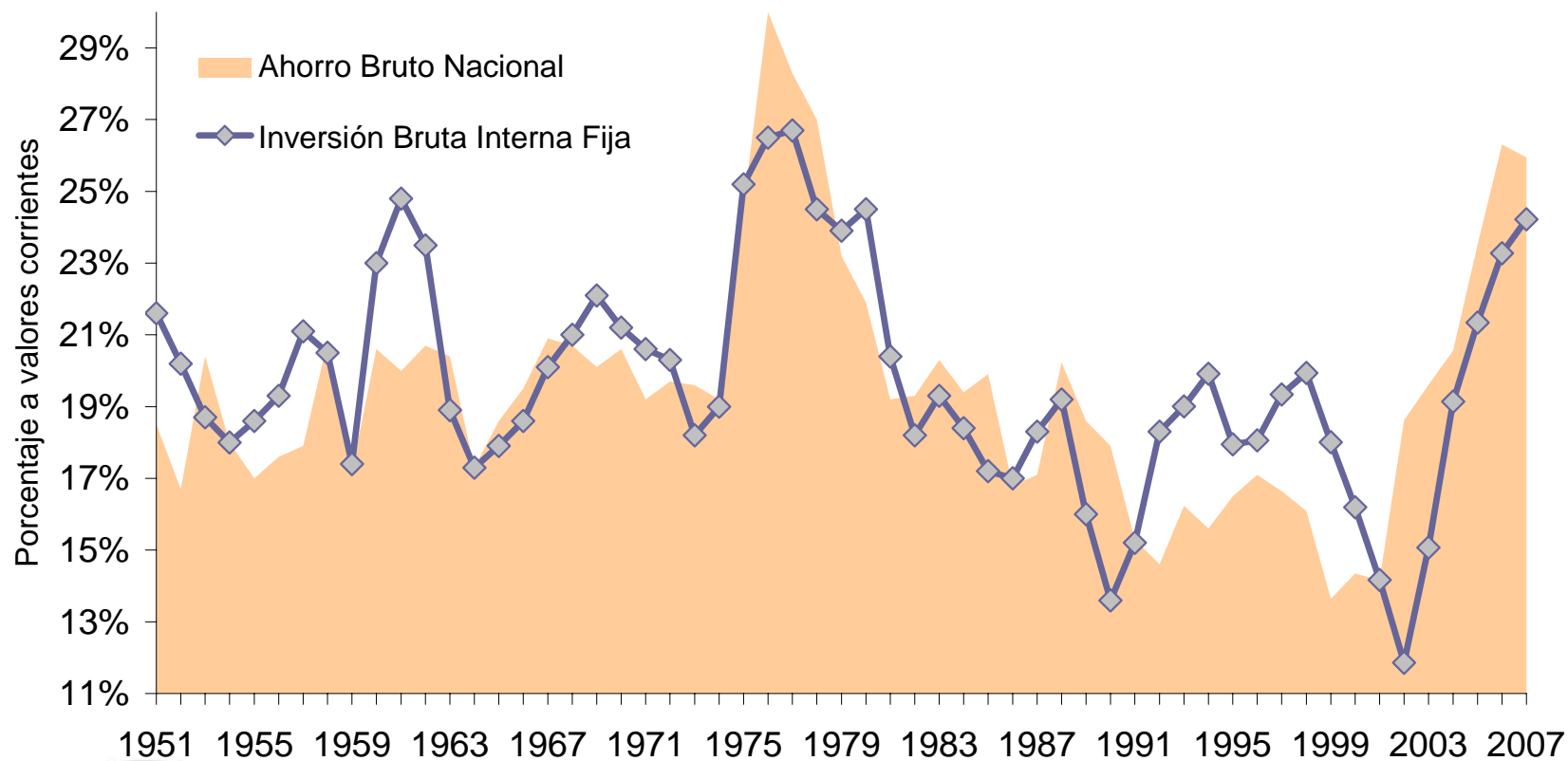
**Pérdidas de los países de la OECD de ingresos reales debidos al aumento del precio del petróleo en 1979-1980 y las políticas adoptadas para manejarlas (expresadas como un porcentaje del PNB en el área de la OECD)**

	1980	1981
<b>Pérdidas atribuidas al deterioro de los términos de intercambio</b>	<b>1.75</b>	<b>1.75</b>
<b>Pérdida del PNB causada por los ahorros extra de la OPEC</b>	<b>3</b>	<b>4.25</b>
<b>Pérdida del PNB causada por las políticas de los países OECD</b>	<b>0.25</b>	<b>1.75</b>
<b>Total</b>	<b>5</b>	<b>7.75</b>

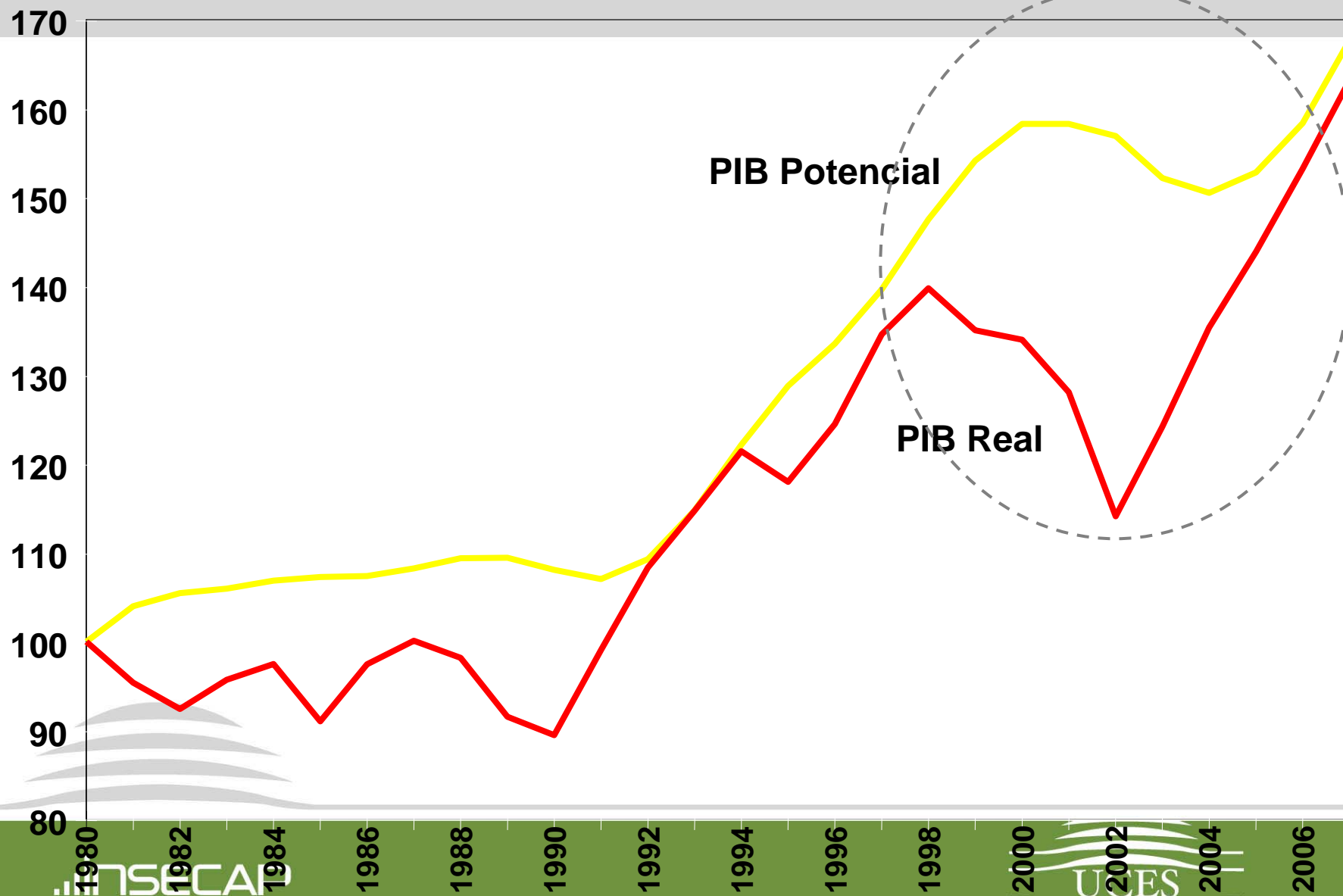
## Tasa de crecimiento del PIB por hora trabajada, 1870-1998 (Media anual compuesta de las tasas de crecimiento)

	1870-1913	1913-50	1950-73	1973-98	1973-90	1990-98
<b>Media ponderada 12 países de Europa Occidental</b>	<b>1,55</b>	<b>1,56</b>	<b>4,77</b>	<b>2,29</b>	<b>2,35</b>	<b>2,16</b>
Irlanda			4,31	4,13	4,75	2,82
España			6,41	2,85	3,33	1,84
Australia	1,06	1,54	2,57	1,79	1,51	2,39
Canadá	2,25	2,30	2,86	1,11	1,04	1,27
Estados Unidos	1,92	2,48	2,77	1,52	1,41	1,74
Argentina			2,42	0,92	-0,62	4,27
Brasil			3,75	1,24	1,18	1,38
Chile			2,85	1,58	0,42	4,10
Colombia			3,15	1,50	1,64	1,21
México			4,07	0,47	0,71	-0,04
Perú			3,50	-0,67	-1,86	1,91
Venezuela			2,50	-1,35	-1,65	-0,70
Japón	1,99	1,80	7,74	2,70	2,97	2,10

## Inversión y ahorro nacional en el PBI

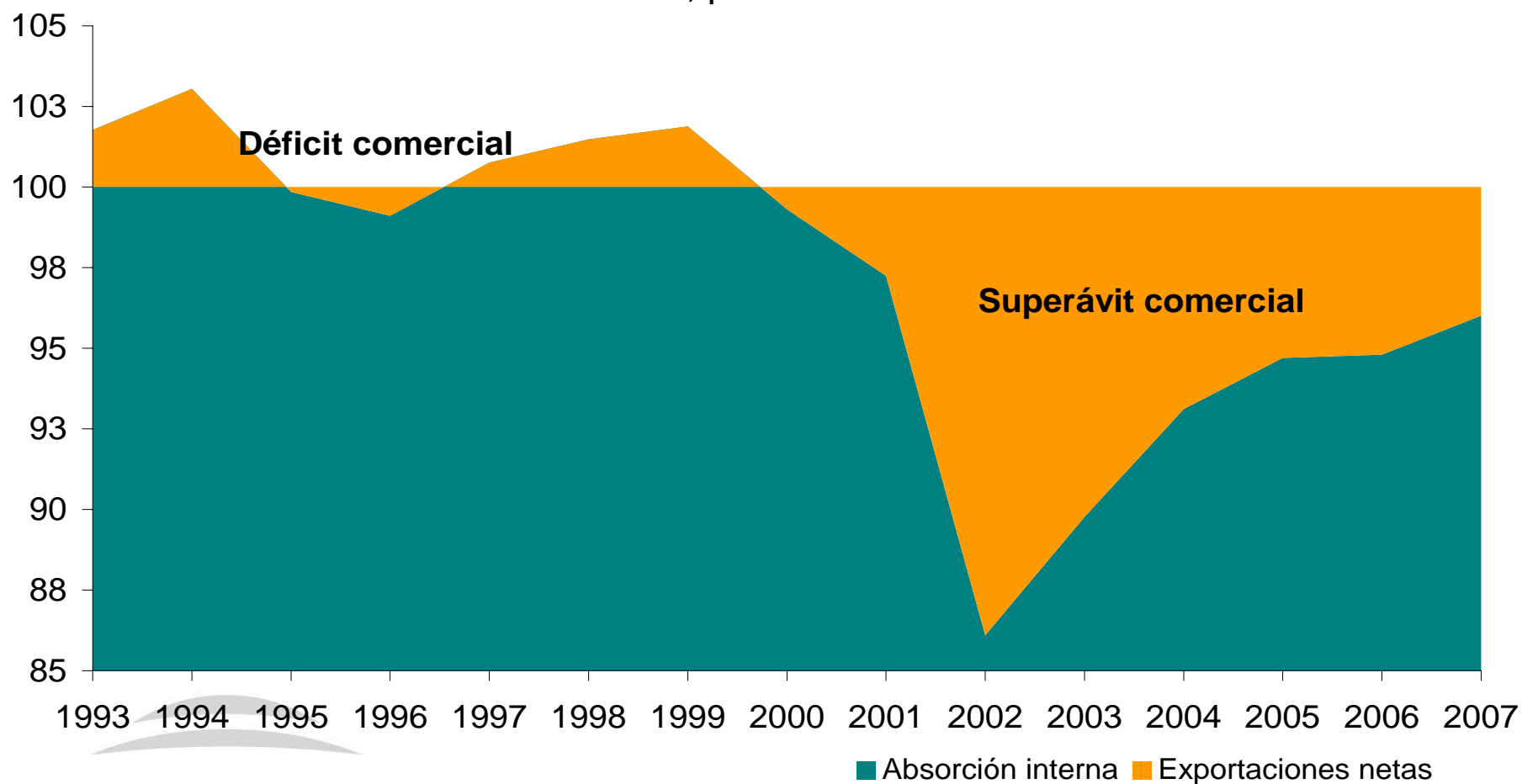


# Argentina: PIB potencial vs real

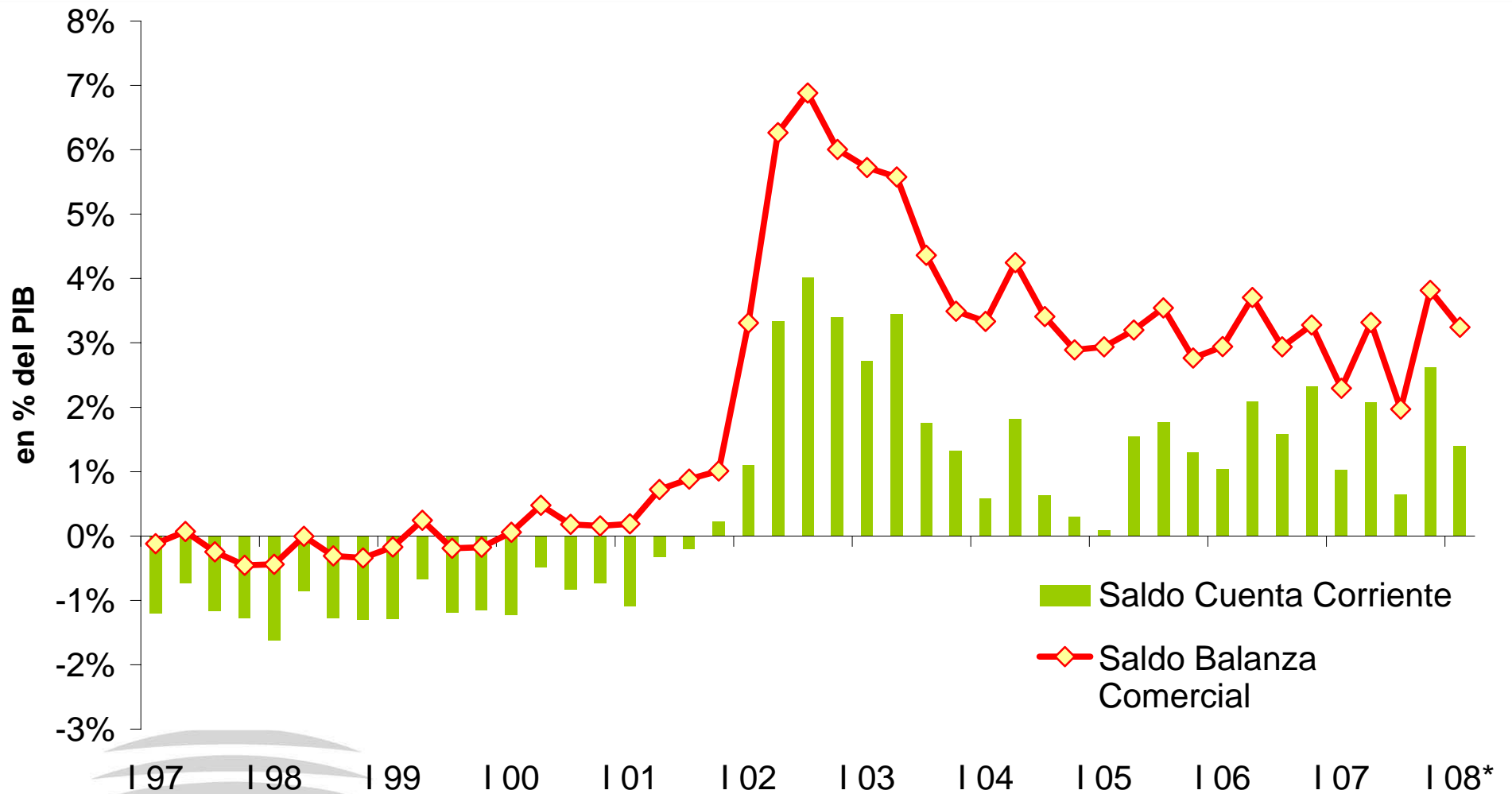


# Consumo, inversión y balanza comercial

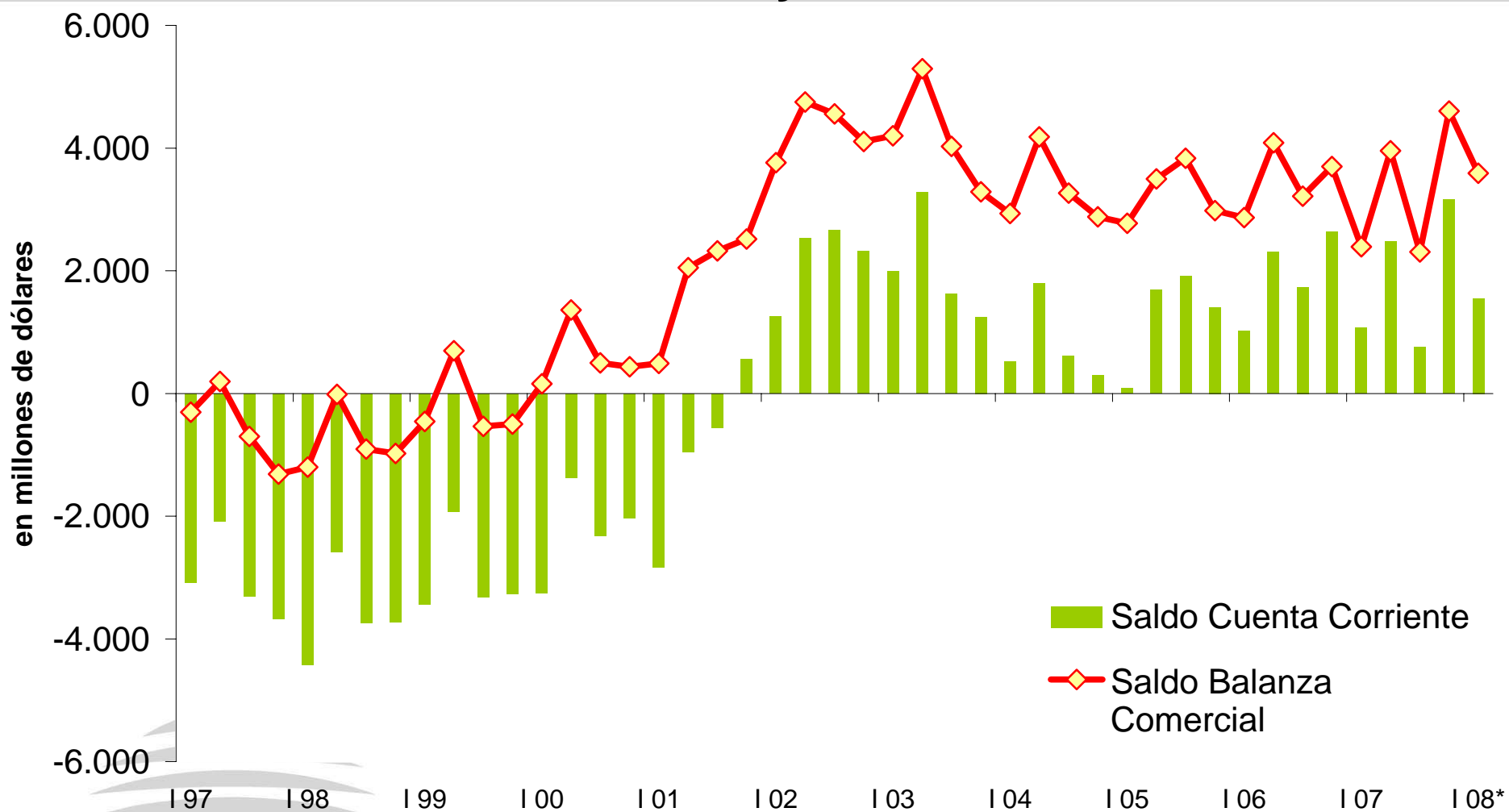
% del PBI, precios corrientes



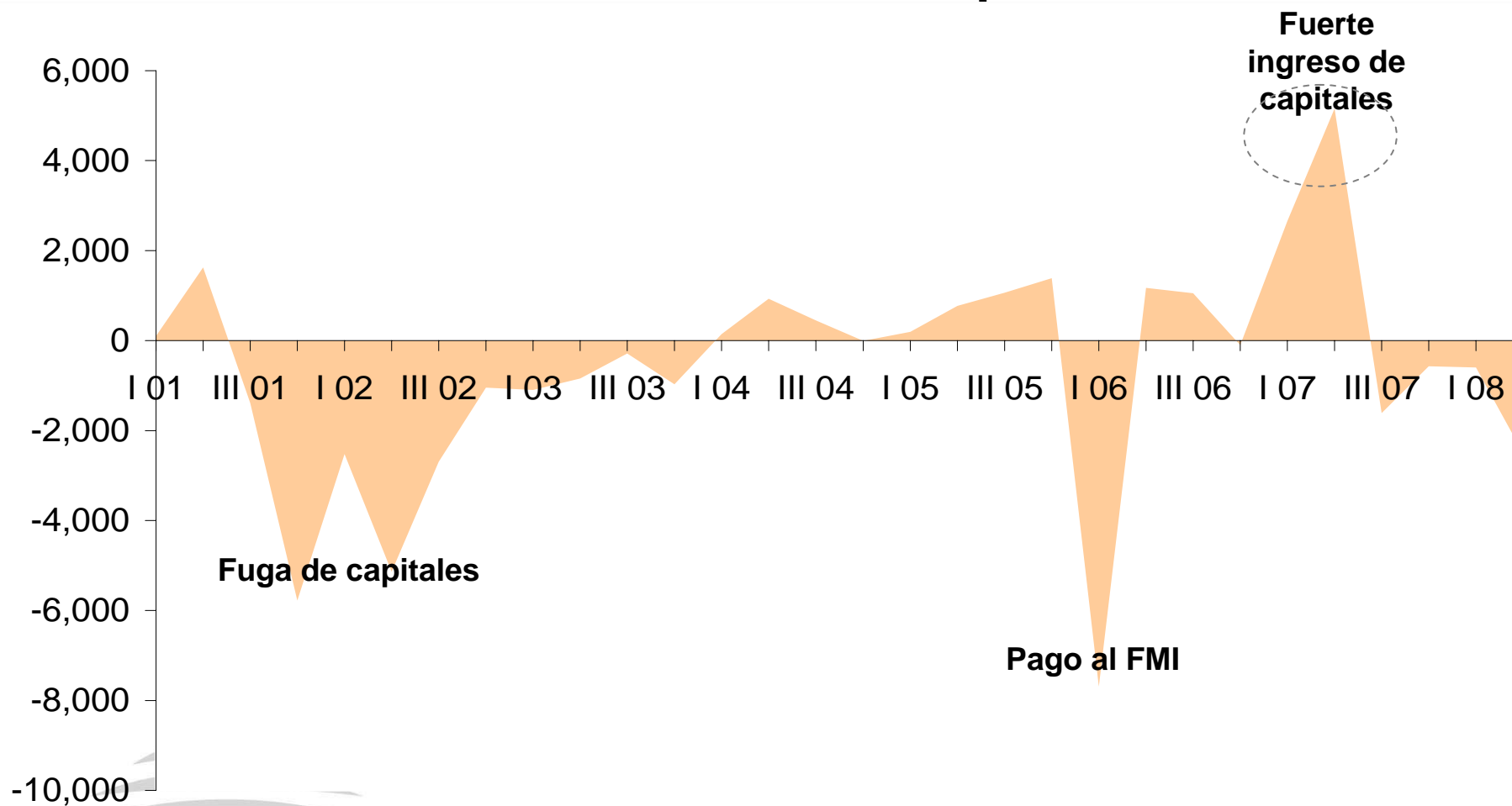
# Balanza Comercial y Cuenta Corriente



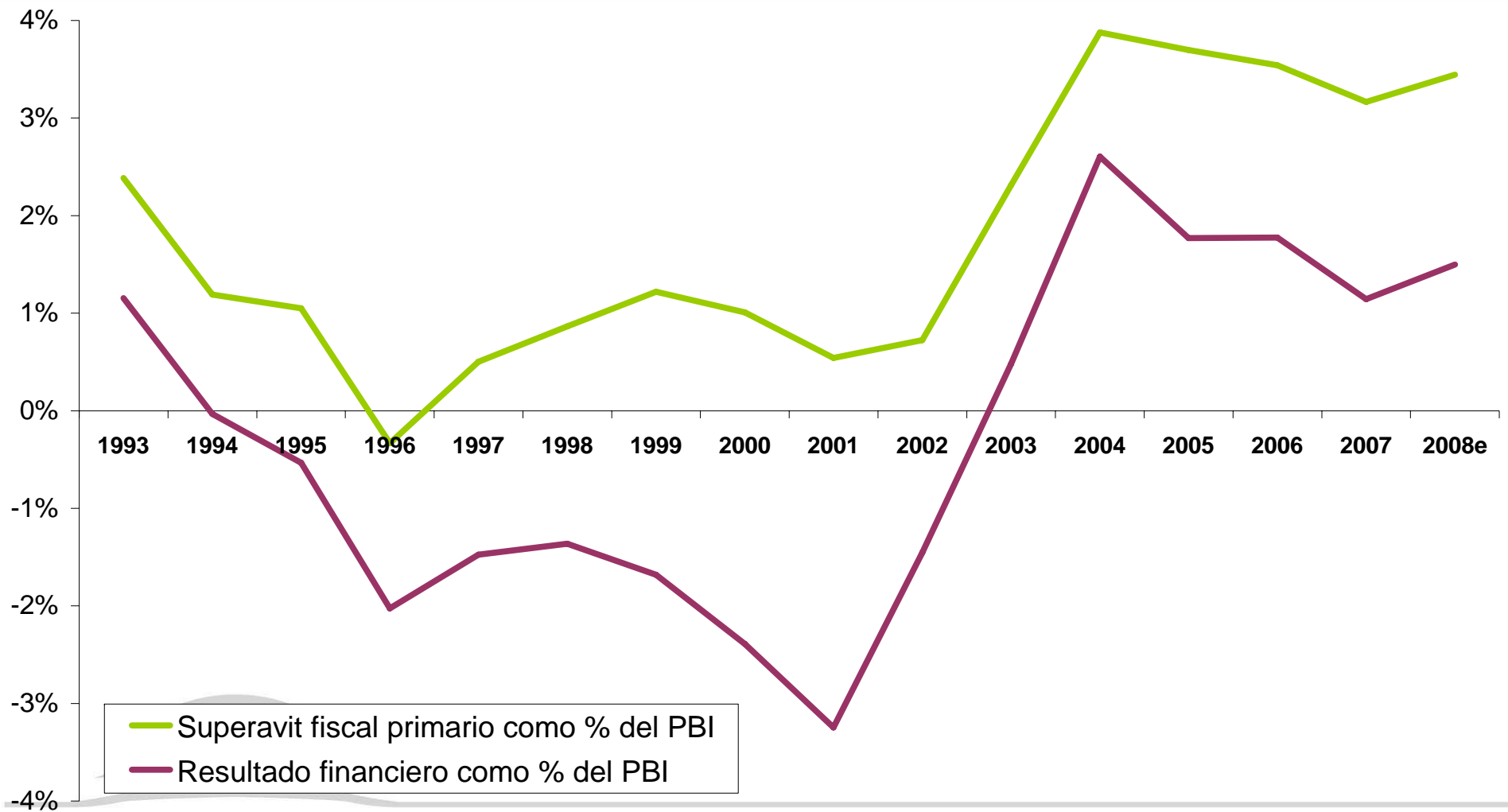
# Balanza Comercial y Cuenta Corriente



## Evolución de la Cuenta Capital del BP



## Cuentas Fiscales como % del PBI

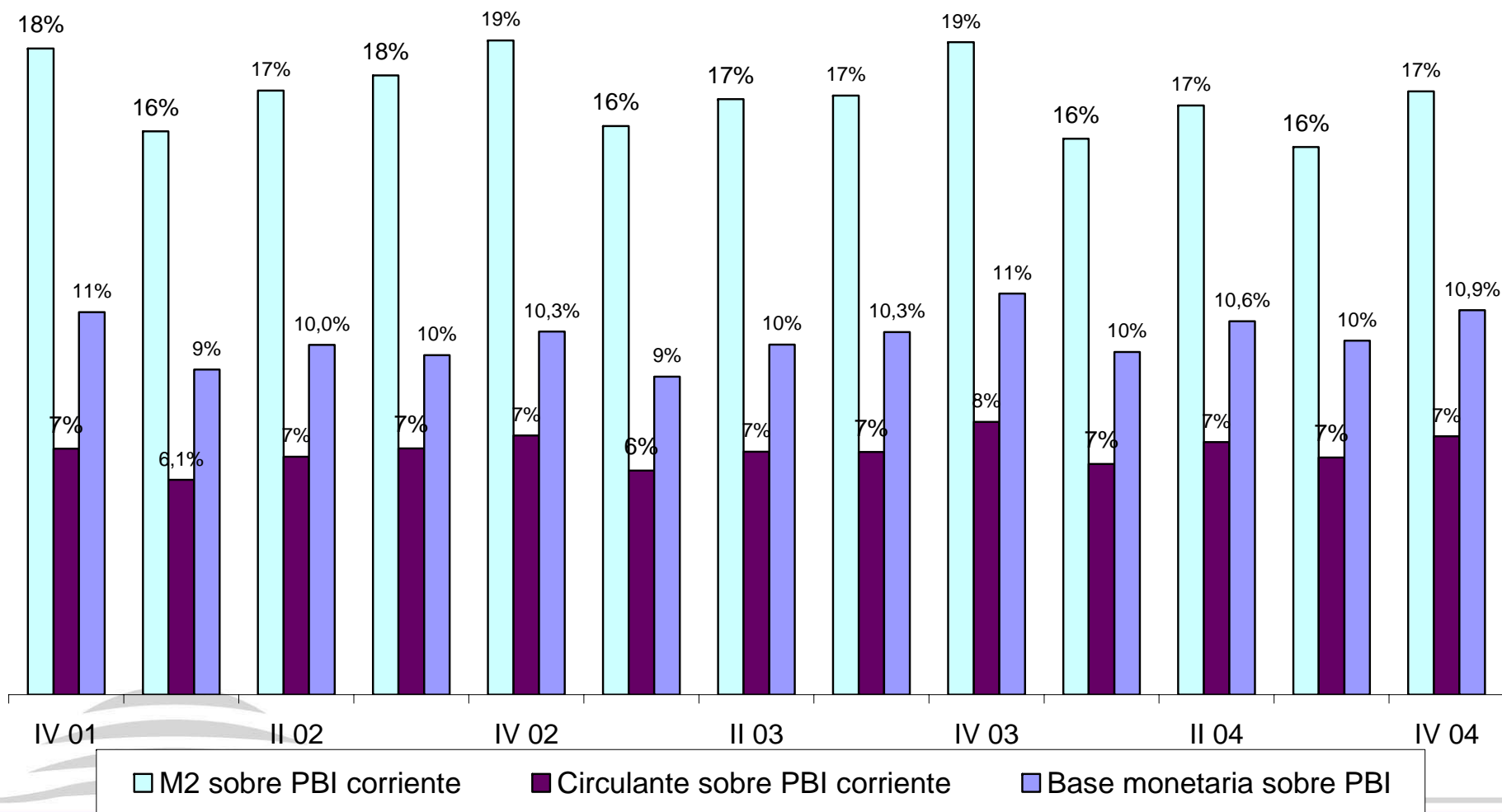


## Estado Resumido de Activos y Pasivos

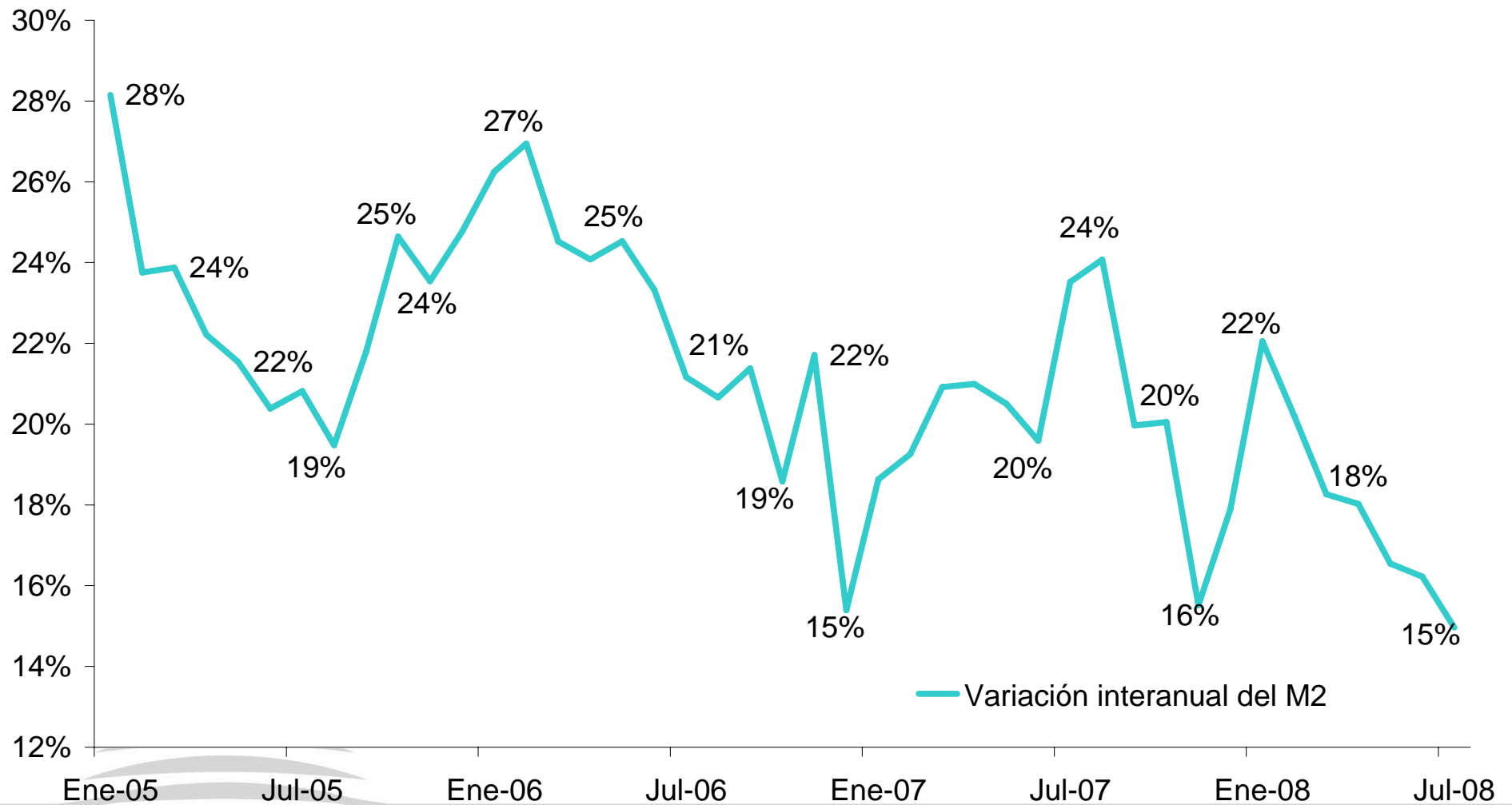
- En miles de \$ -

	PRE Dec-2005 31/12/2005	PAGO FMI I-2006 07/01/2006	Diff.	II-2006 07/07/2006	II-2008 07/07/2008
<b>A C T I V O</b>					
RESERVAS INTERNACIONALES	85,115,380	57,162,063	-27,953,317	80,205,862	143,560,239
TITULOS PUBLICOS	8,701,088	36,708,301	28,007,213	36,449,138	38,528,140
ADELANTOS TRANSITORIOS AL GOBIERNO NACIONAL	15,998,200	15,998,200	--	13,598,200	20,330,000
CREDITOS AL SISTEMA FINANCIERO DEL PAIS	13,367,287	12,652,468	-714,819	8,610,785	2,952,785
APORTES A ORGANISMOS INTERNACIONALES POR CUENTA DE	5,670,036	5,735,725	65,689	5,930,636	6,396,751
CONTRAPARTIDA DEL USO DEL TRAMO DE RESERVAS //2002-4 fo	29,925,803				2,594,270
DERECHOS POR OPERACIONES A TERMINO				6,681,204	18,722,137
OTROS ACTIVOS	12,188,940	8,465,784	-3,723,156	3,605,858	1,588,370
<b>TOTAL DEL ACTIVO</b>	<b>170,966,734</b>	<b>136,722,541</b>	<b>-34,244,193</b>	<b>155,081,683</b>	<b>234,672,692</b>
<b>P A S I V O</b>					
BASE MONETARIA	54,710,492	59,930,992	5,220,500	65,454,905	101,487,629
CUENTAS CORRIENTES EN OTRAS MONEDAS	6,545,596	6,316,353	-229,243	7,120,524	10,352,016
DEPOSITOS DEL GOBIERNO NACIONAL Y OTROS	1,899,340	1,891,766	-7,574	4,208,325	5,595,810
OTROS DEPOSITOS VARIOS	486,972	490,624	3,652	411,371	178,305
OBLIGACIONES CON ORGANISMOS INTERNACIONALES	32,916,465	4,148,104	-28,768,361	4,337,020	11,896,368
TITULOS EMITIDOS POR EL B.C.R.A.	35,267,570	29,610,893	-5,656,677	37,670,160	59,413,793
CONTRAPARTIDA DE APORTES DEL GOBIERNO NACIONAL A ORGANISMOS INTERNACIONALES					2,527,463
OBLIGACIONES POR OPERACIONES A TERMINO				5,680,128	16,987,744
OTROS PASIVOS	17,017,522	11,519,057	-5,498,465	6,052,877	4,079,040
PREVISIONES	1,291,524	1,291,680	156	1,302,923	1,207,821
<b>TOTAL DEL PASIVO</b>	<b>150,135,481</b>	<b>115,199,469</b>	<b>-34,936,012</b>	<b>132,238,233</b>	<b>213,725,989</b>
<b>TOTAL DEL PATRIMONIO NETO</b>	<b>20,831,253</b>	<b>21,523,072</b>	<b>691,819</b>	<b>22,843,450</b>	<b>20,946,703</b>
<b>TOTAL DEL PASIVO + PATRIMONIO NETO</b>	<b>170,966,734</b>	<b>136,722,541</b>	<b>-34,244,193</b>	<b>155,081,683</b>	<b>234,672,692</b>

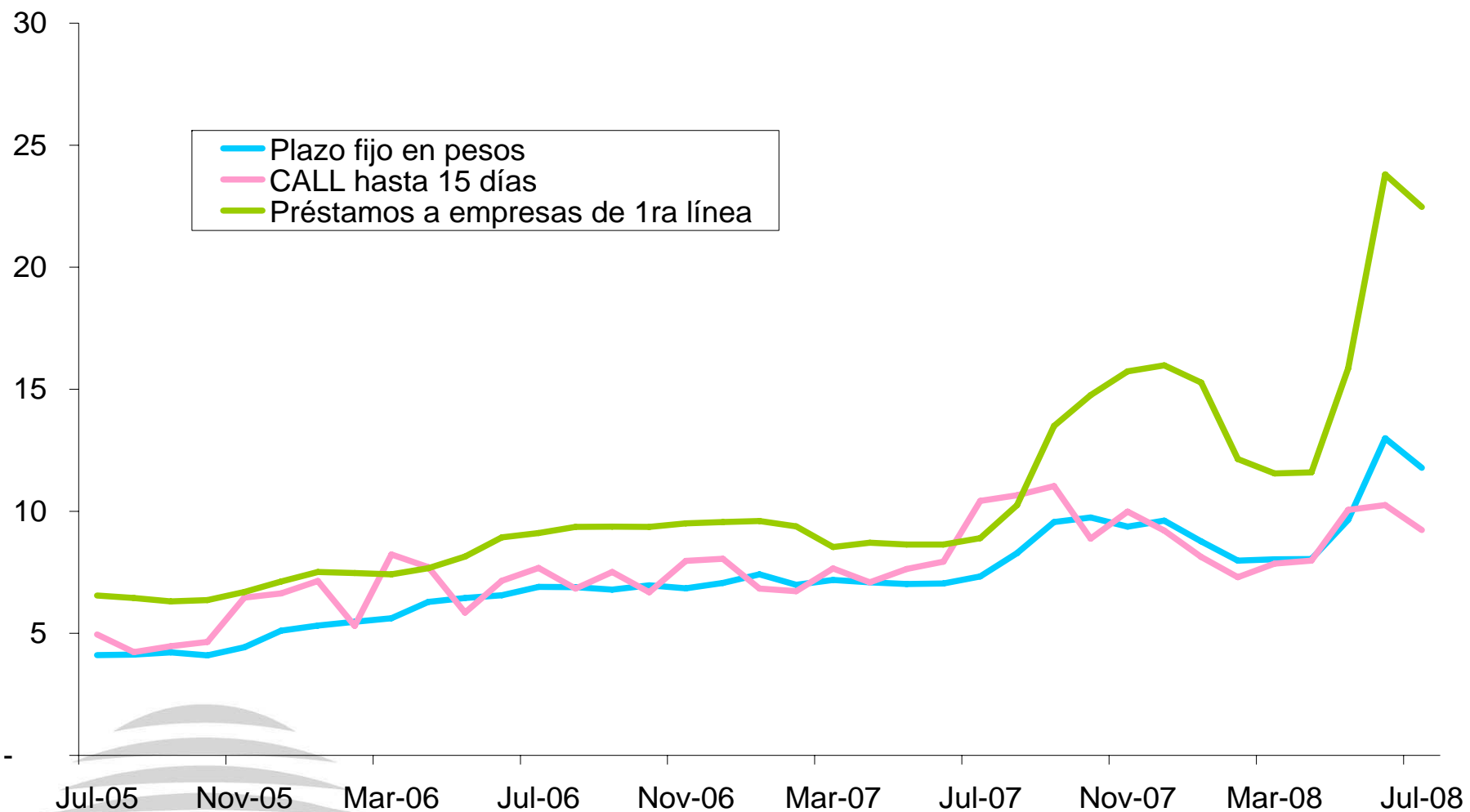
## M2 y circulante como % del PBI



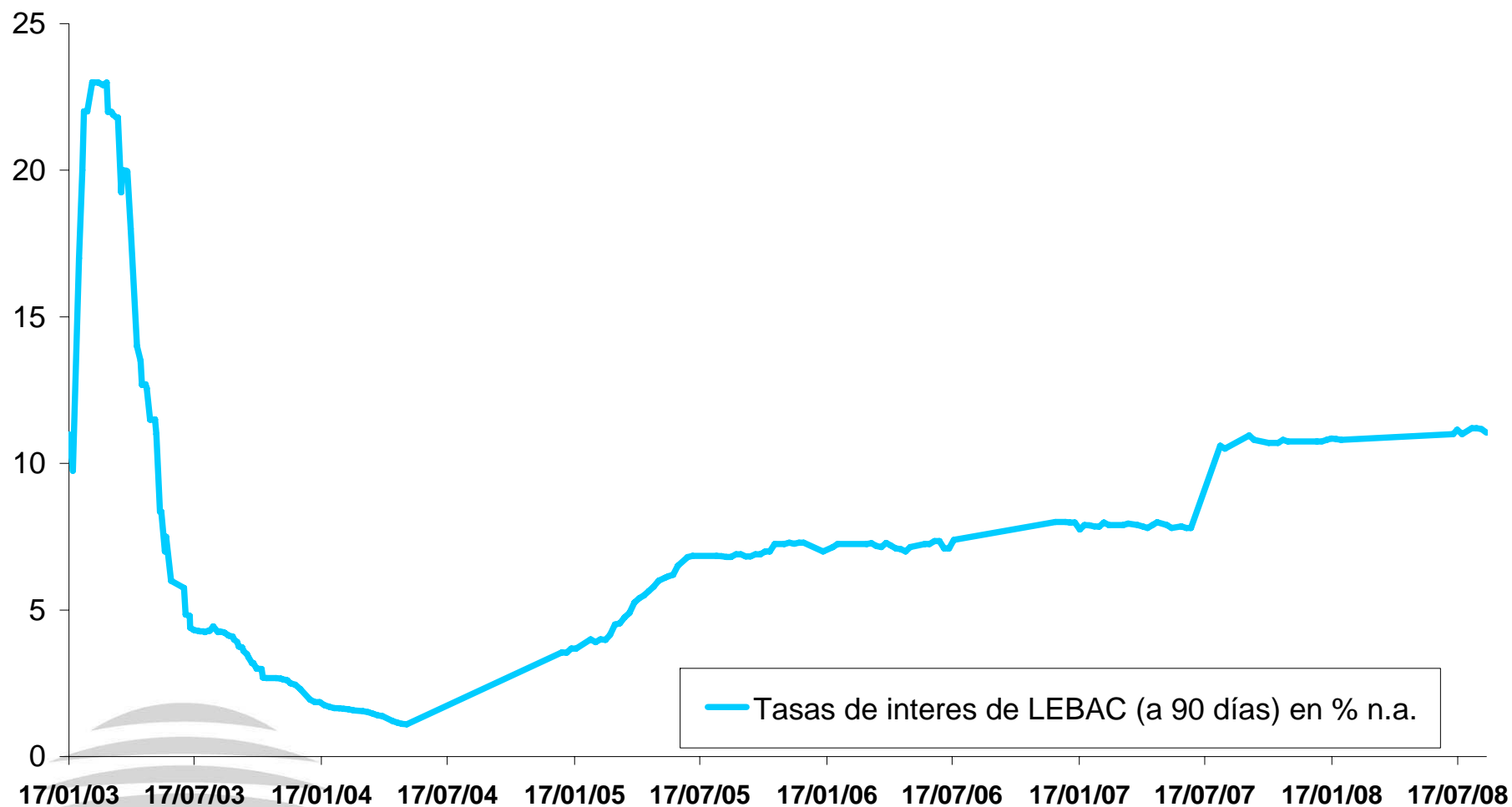
## Variación interanual del M2



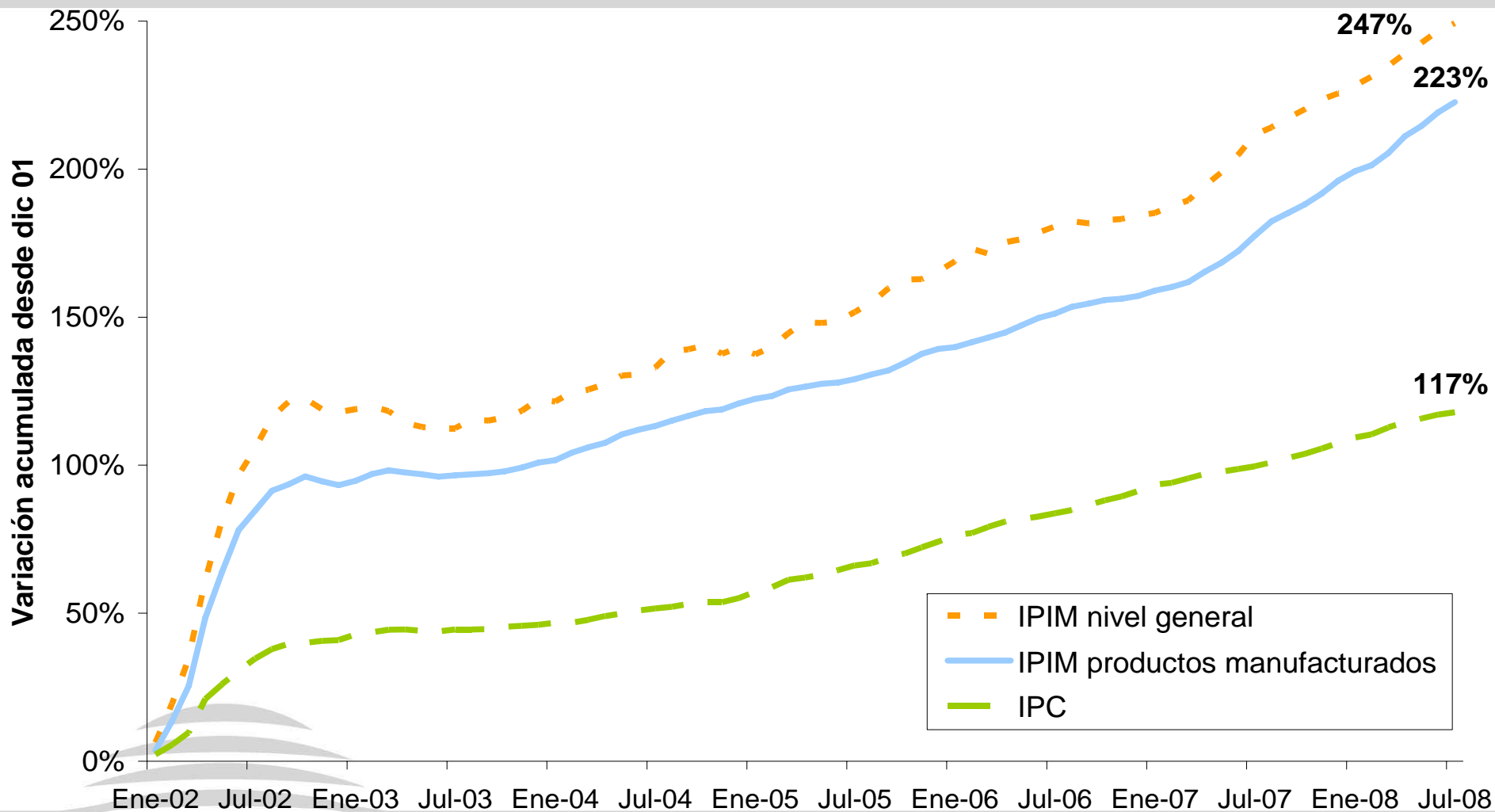
## Principales tasas de interés



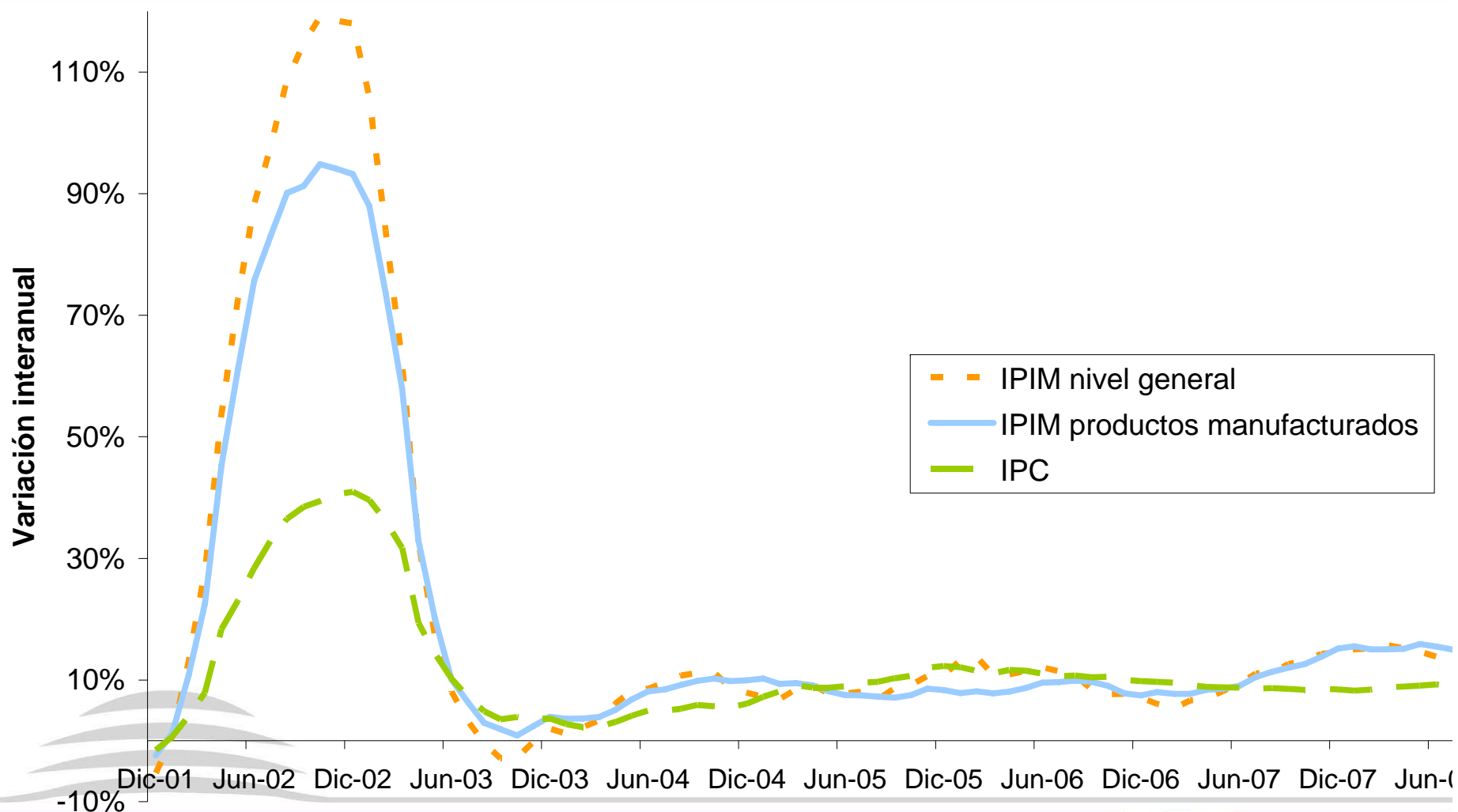
## Tasas de interes de LEBAC (a 90 días) en % n.a.



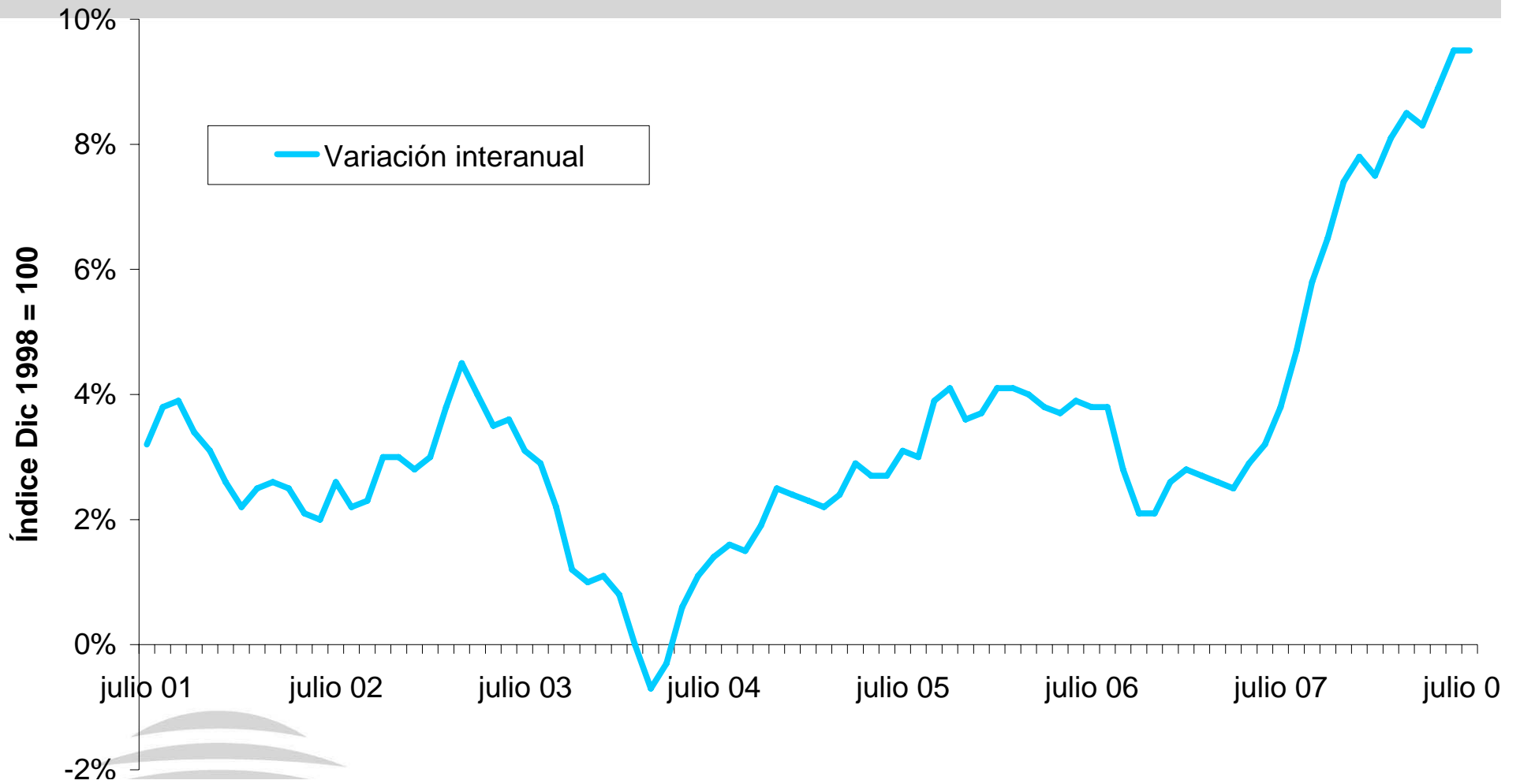
## Variaciones de precios acumuladas a diciembre 2001



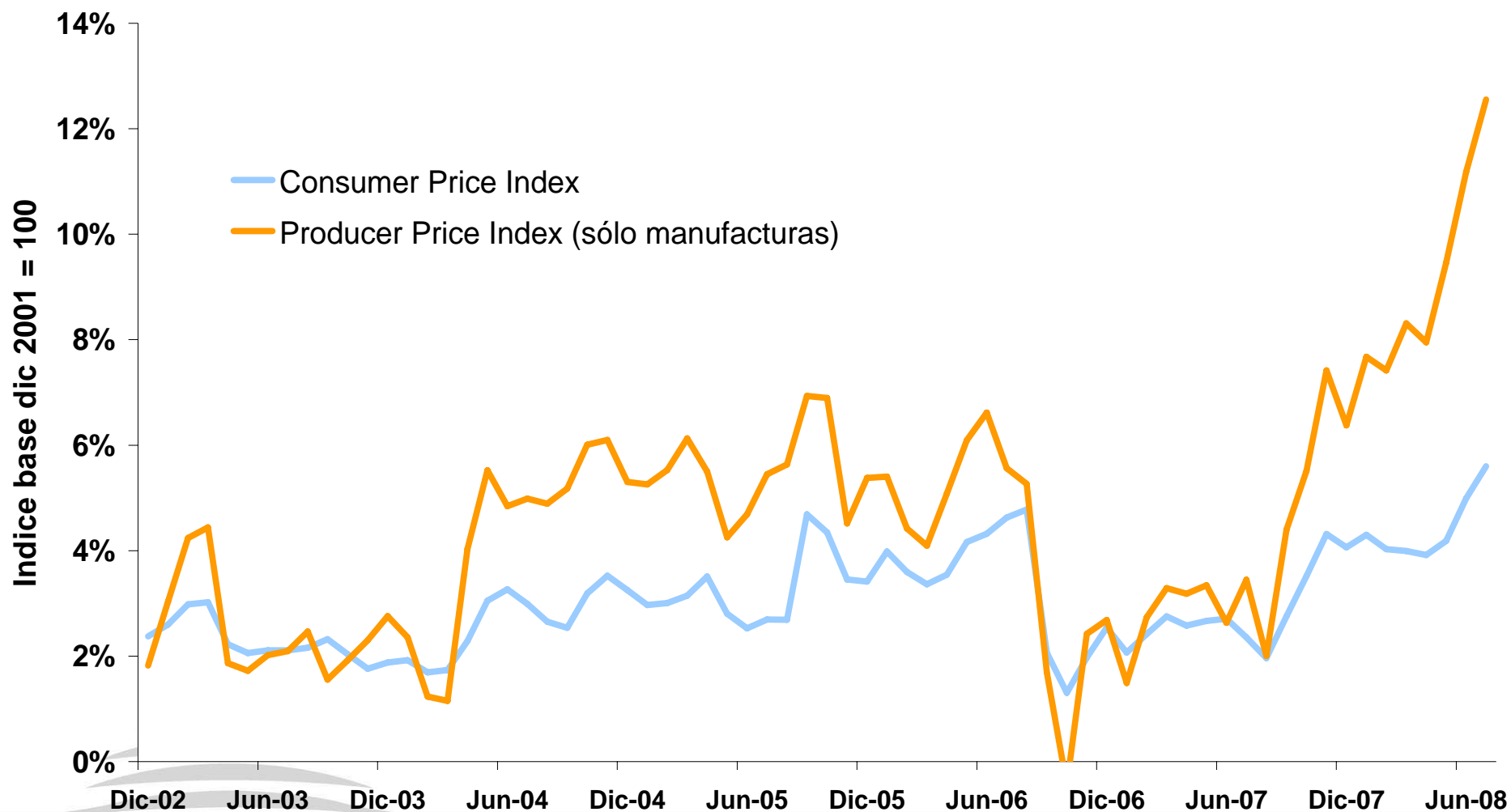
# Variaciones de precios



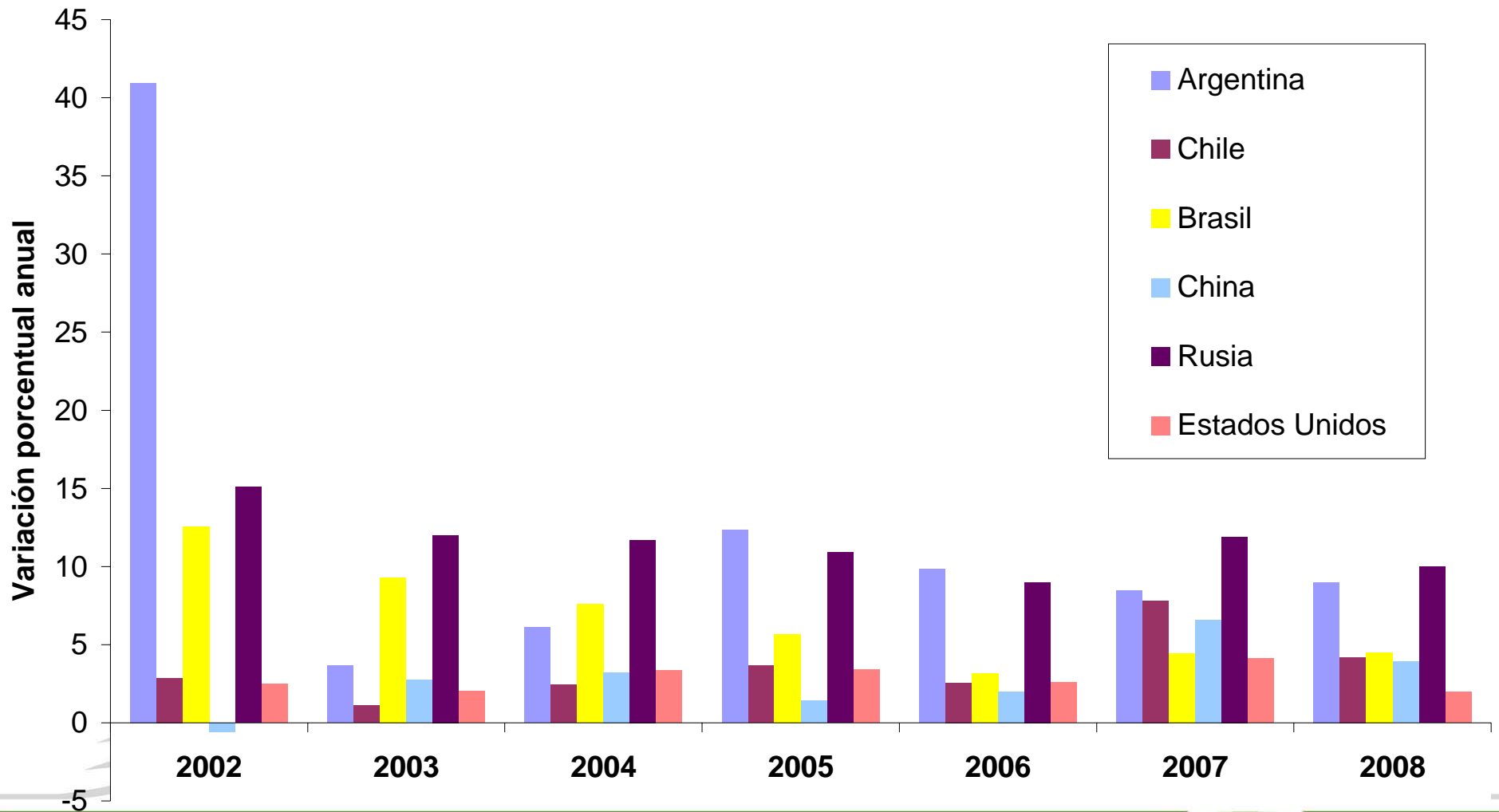
# Inflación en Chile 2001-2008



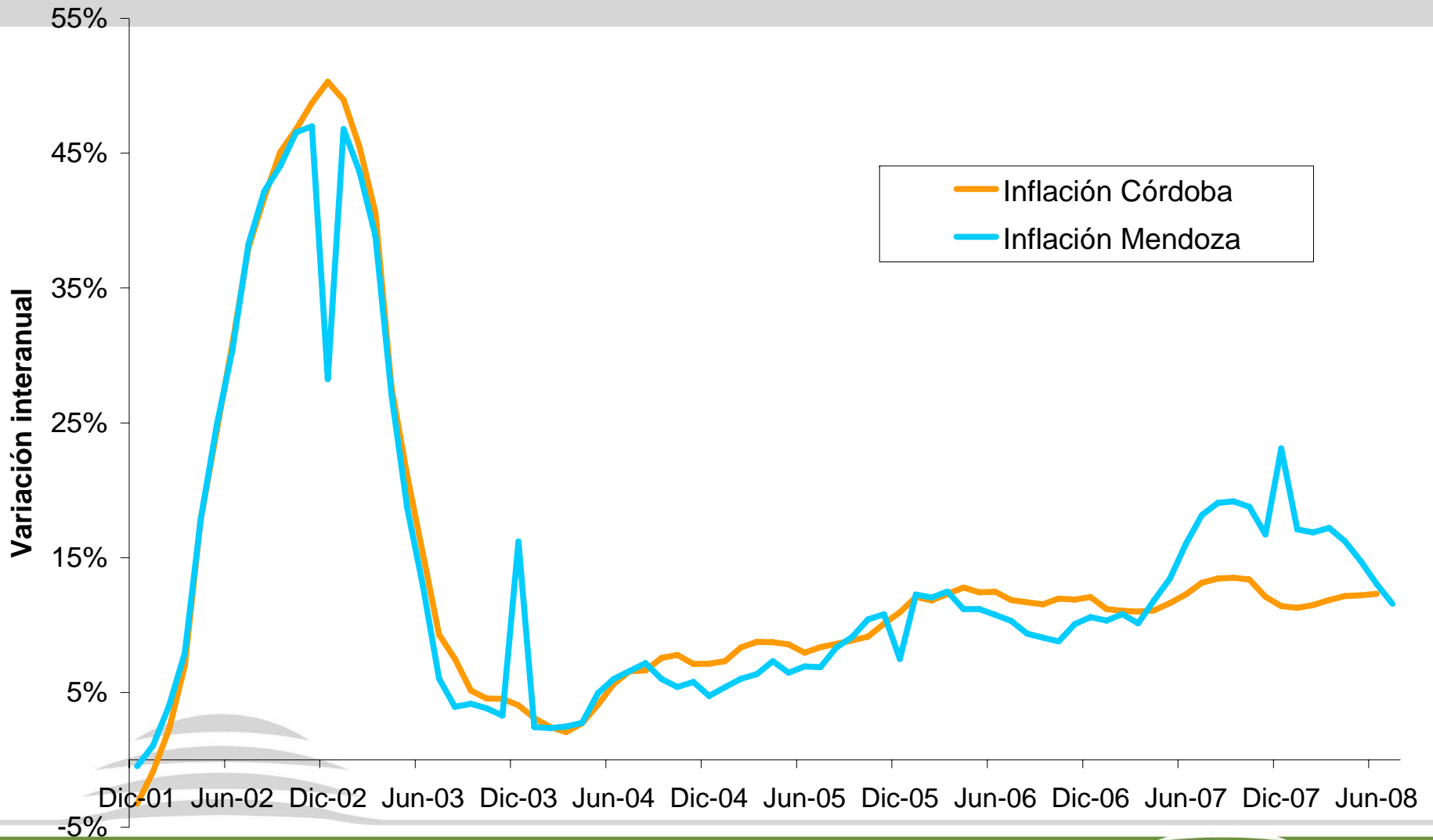
## Inflación en EEUU 2002- 2008



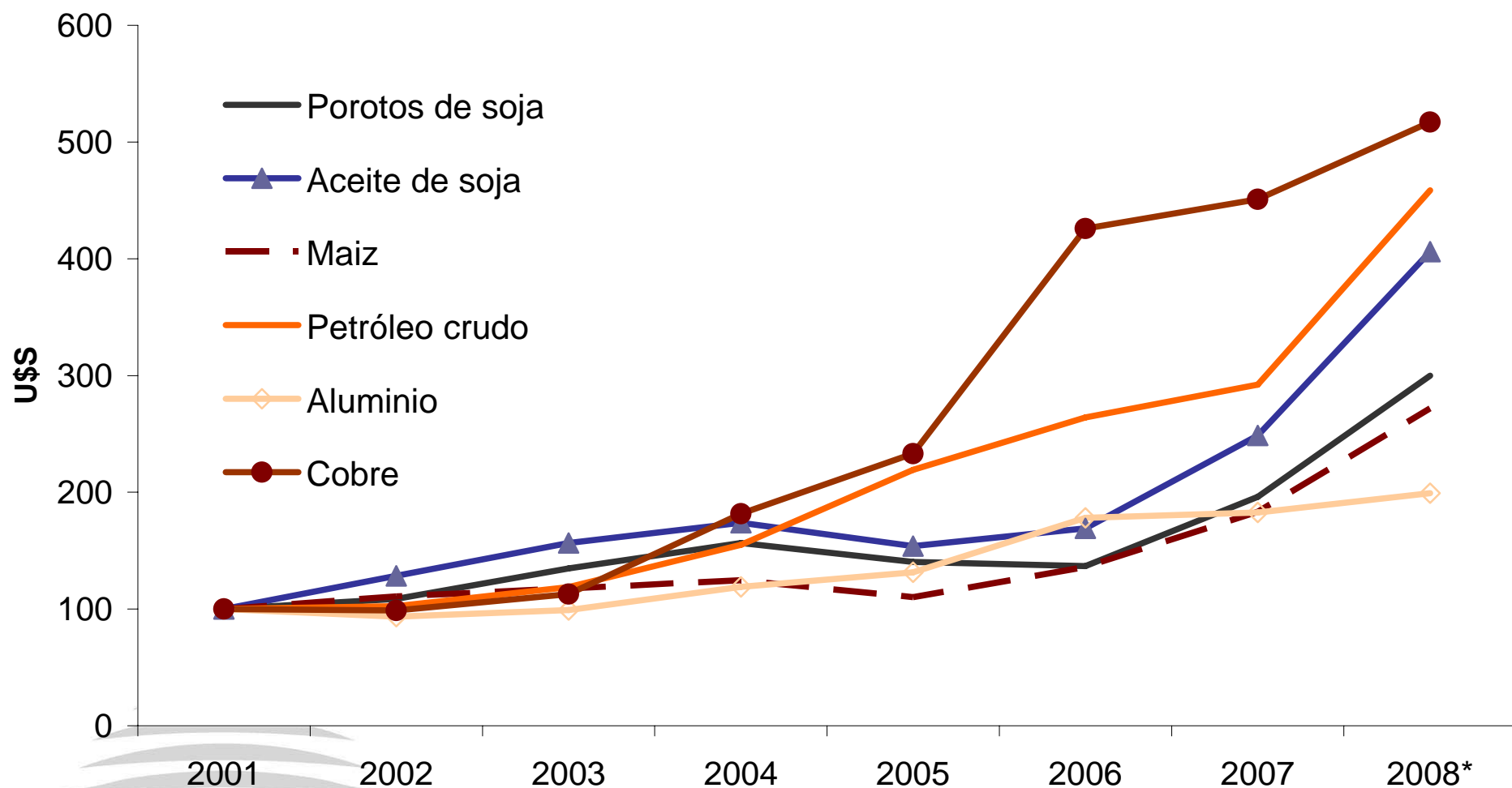
# Inflación según el FMI



# Inflaciones provinciales

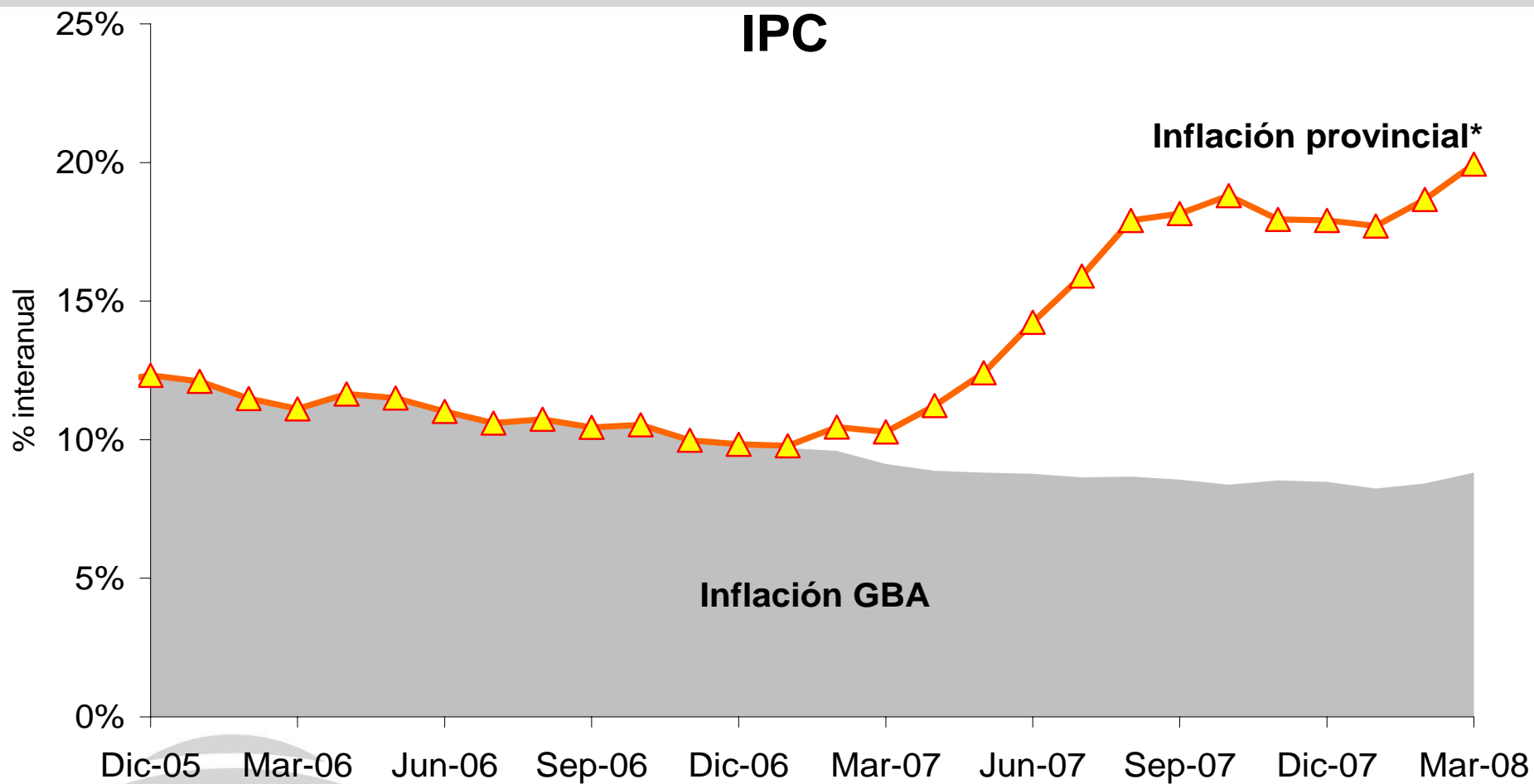


## Evolución de precios, rubros seleccionados



# Inflación Minorista

## IPC

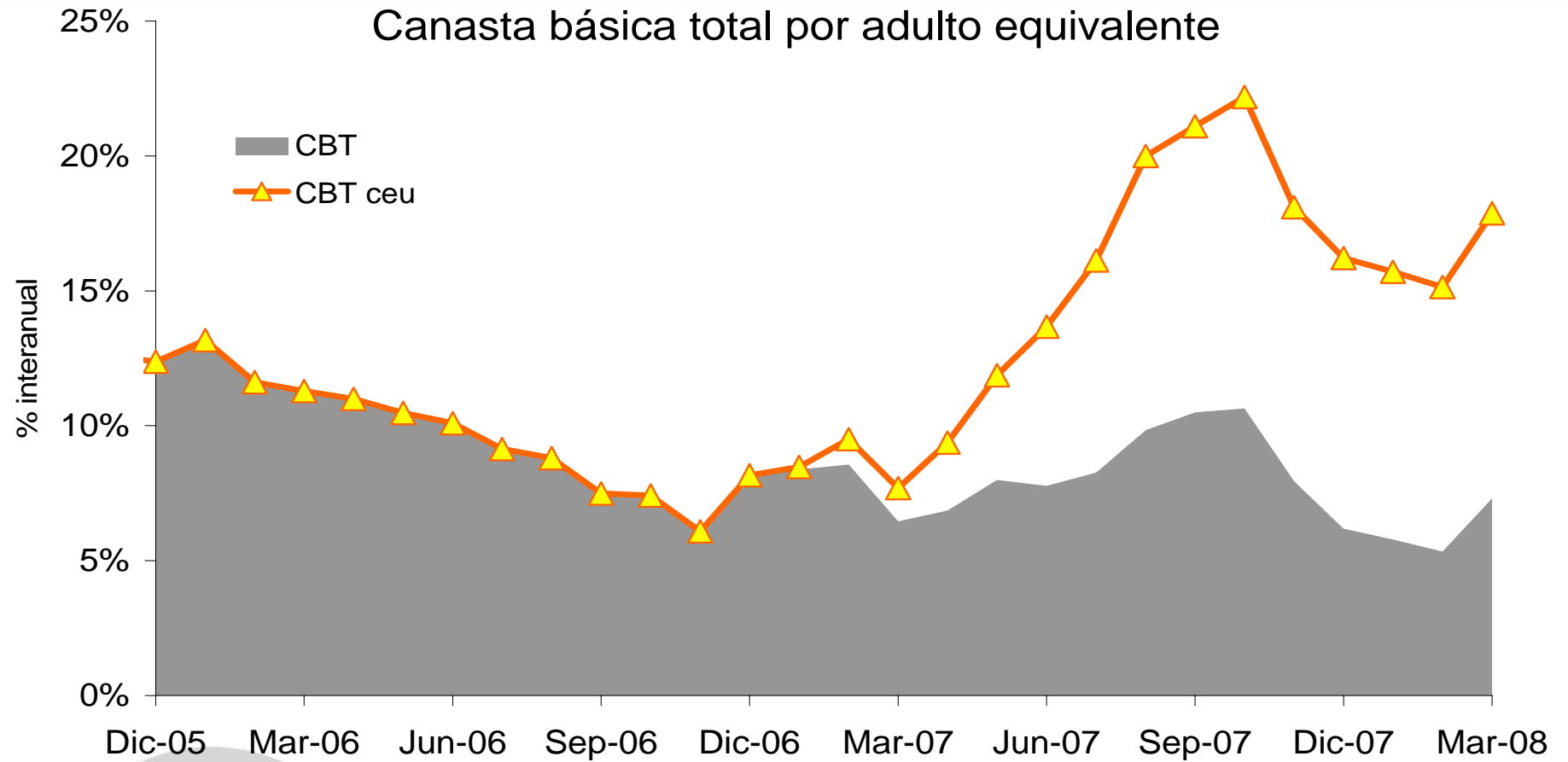


Fuente: INSECAP-UCES en base a INDEC

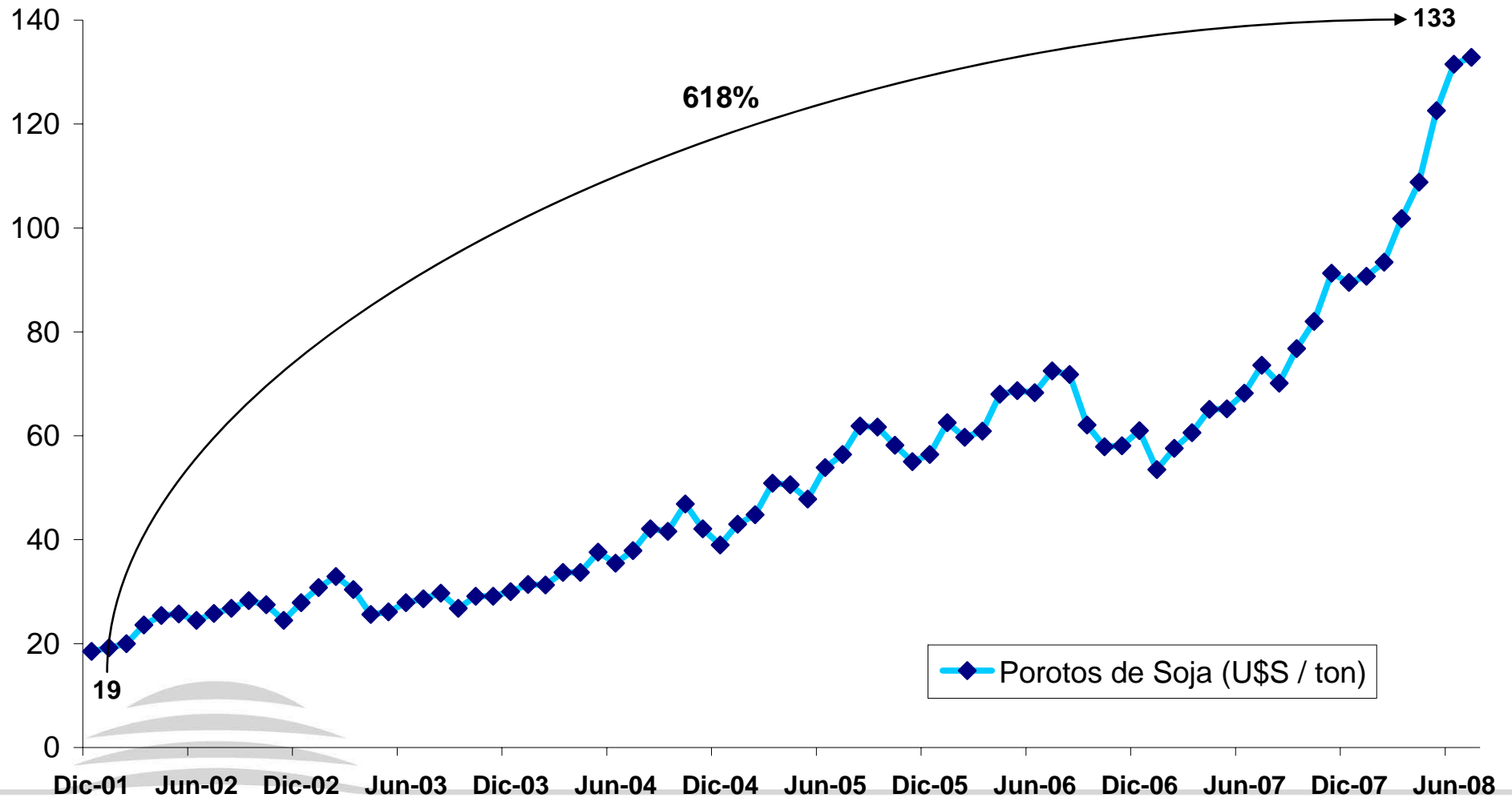
\* Promedio Catamarca, Córdoba, Mendoza, Neuquén y San Luis

# Umbral de pobreza

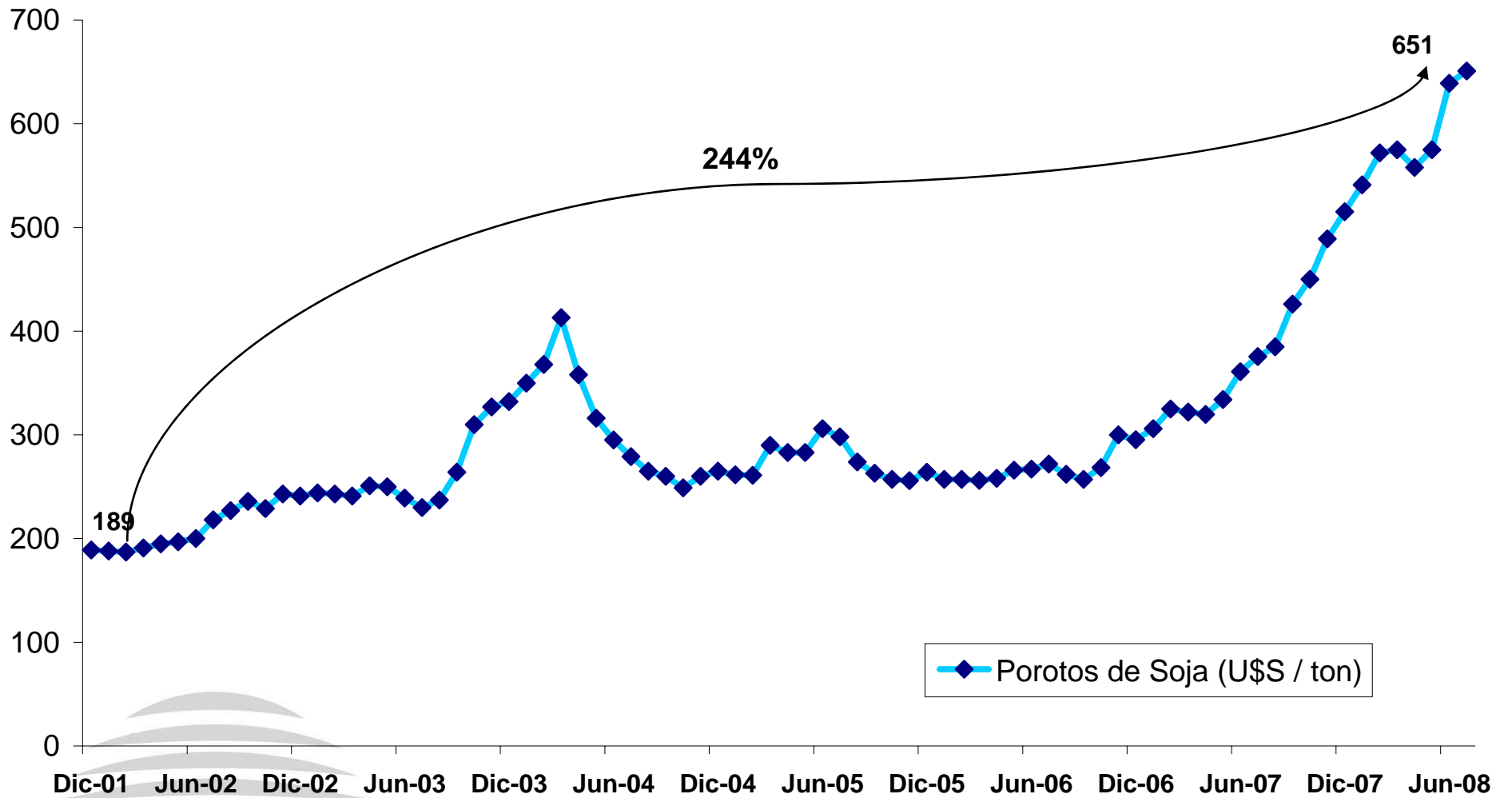
## Canasta básica total por adulto equivalente



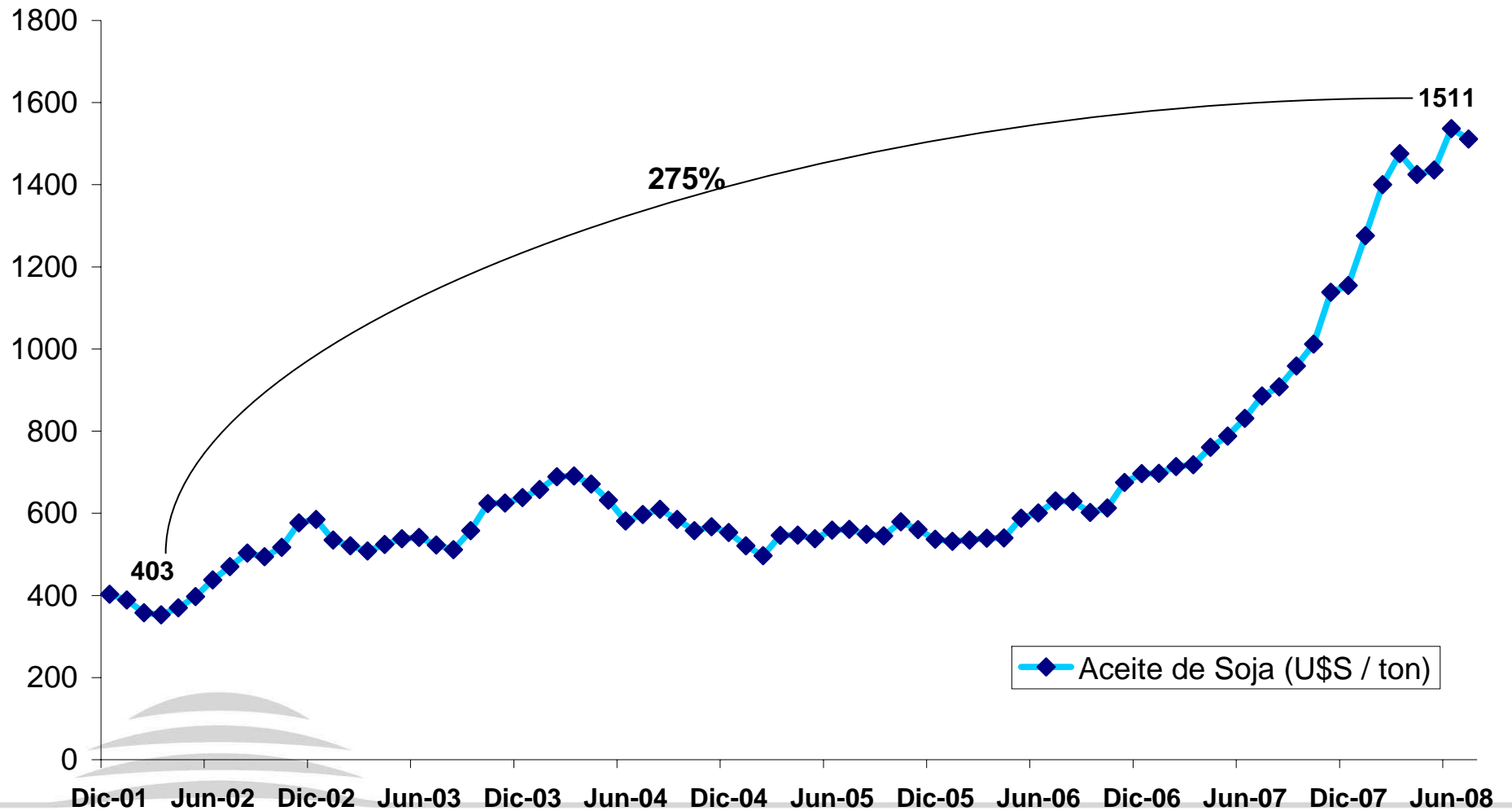
# Petróleo (U\$\$ / barril)



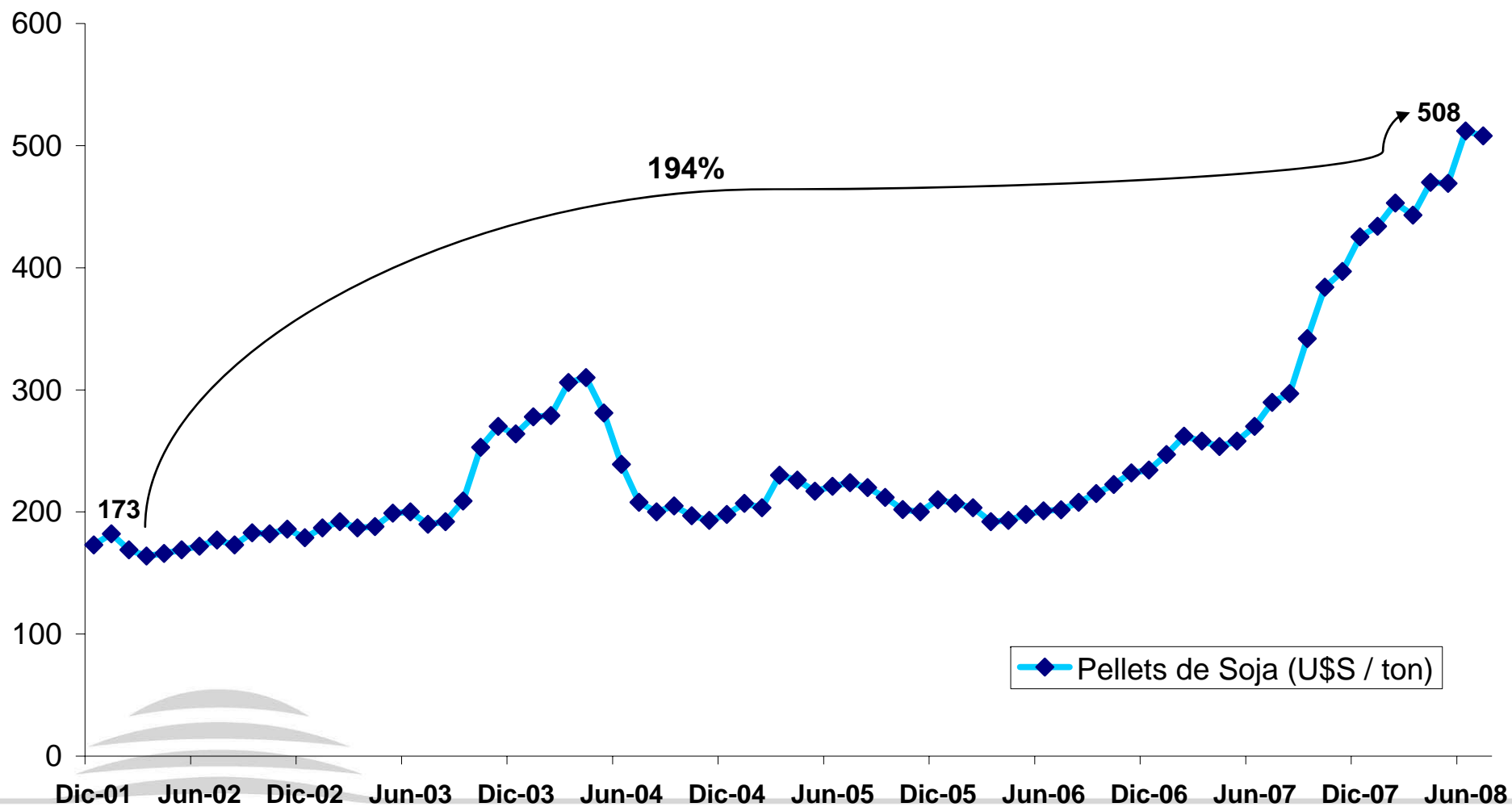
# Porotos de Soja (U\$S / ton)



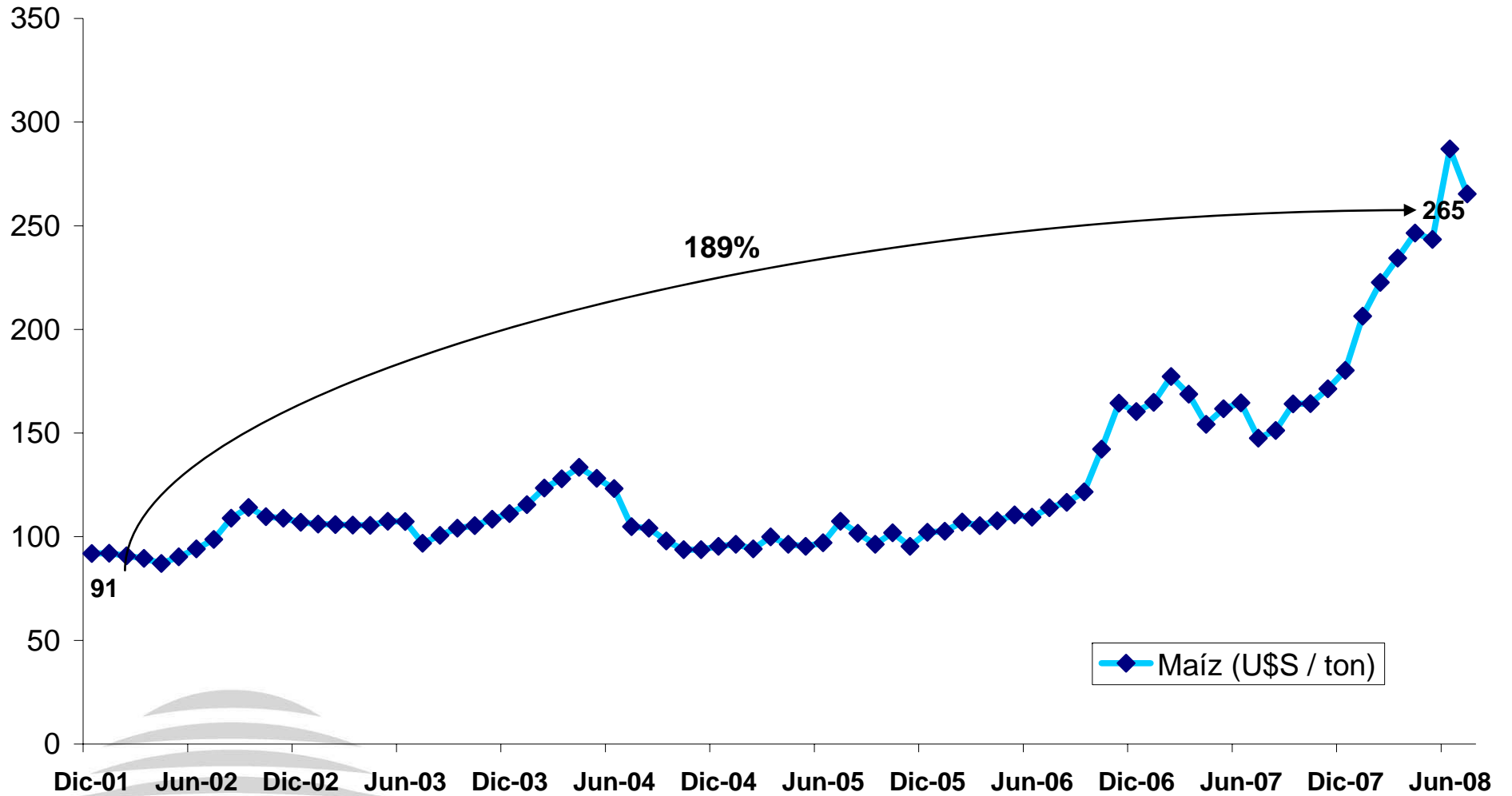
## Aceite de Soja (U\$S / ton)



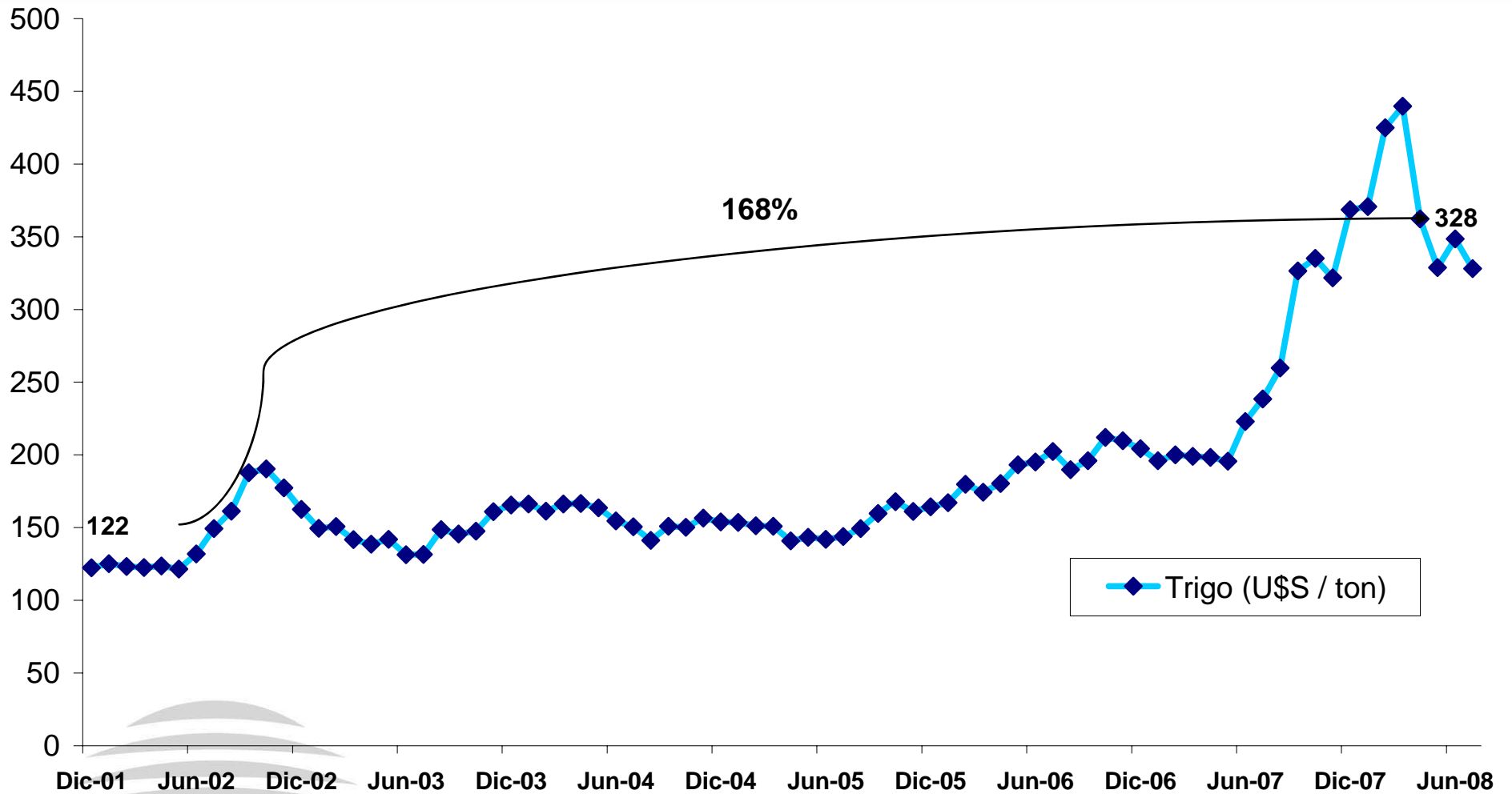
## Pellets de Soja (U\$S / ton)



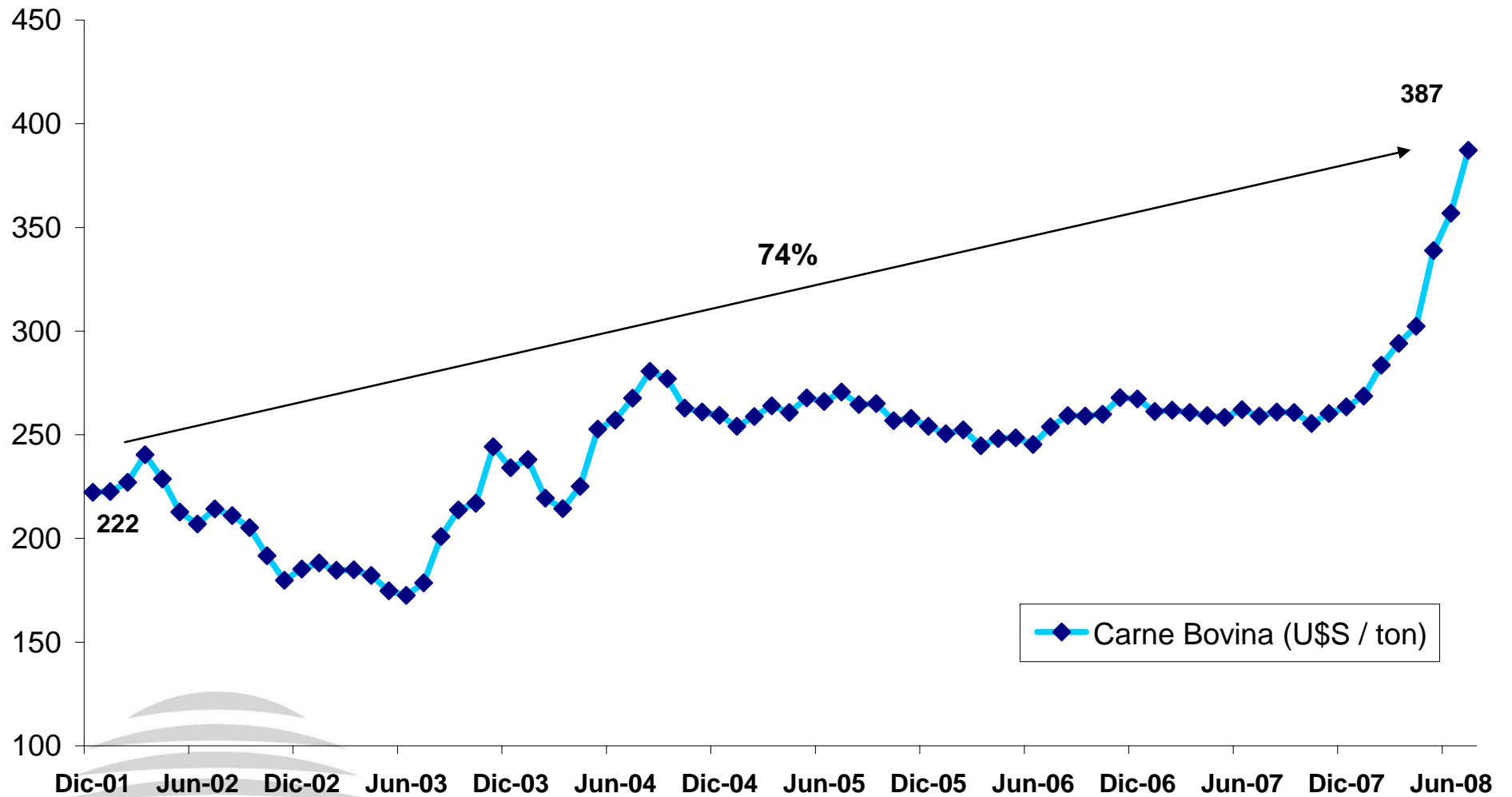
# Maíz (U\$S / ton)



# Trigo (U\$S / ton)

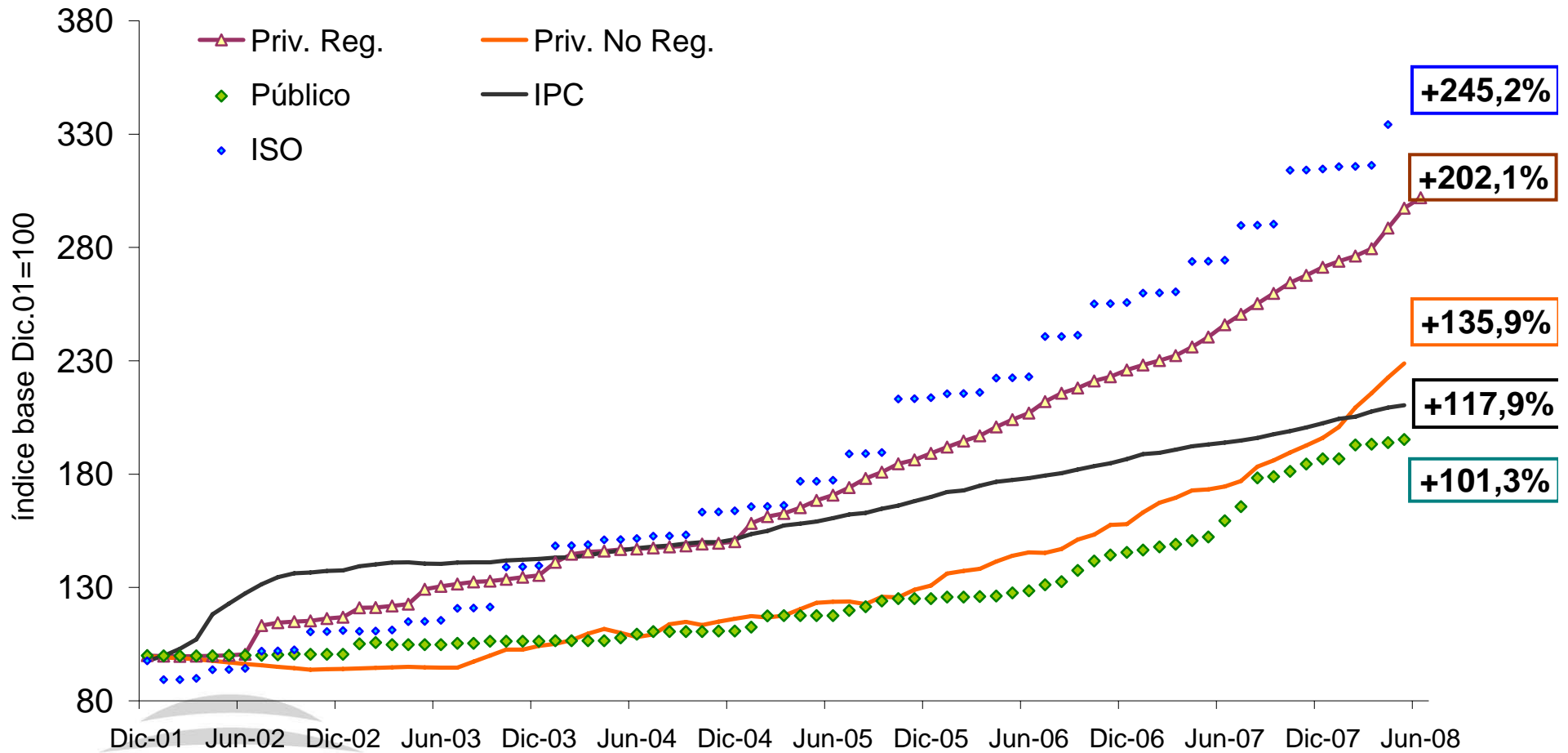


## Carne Bovina (U\$S / ton)

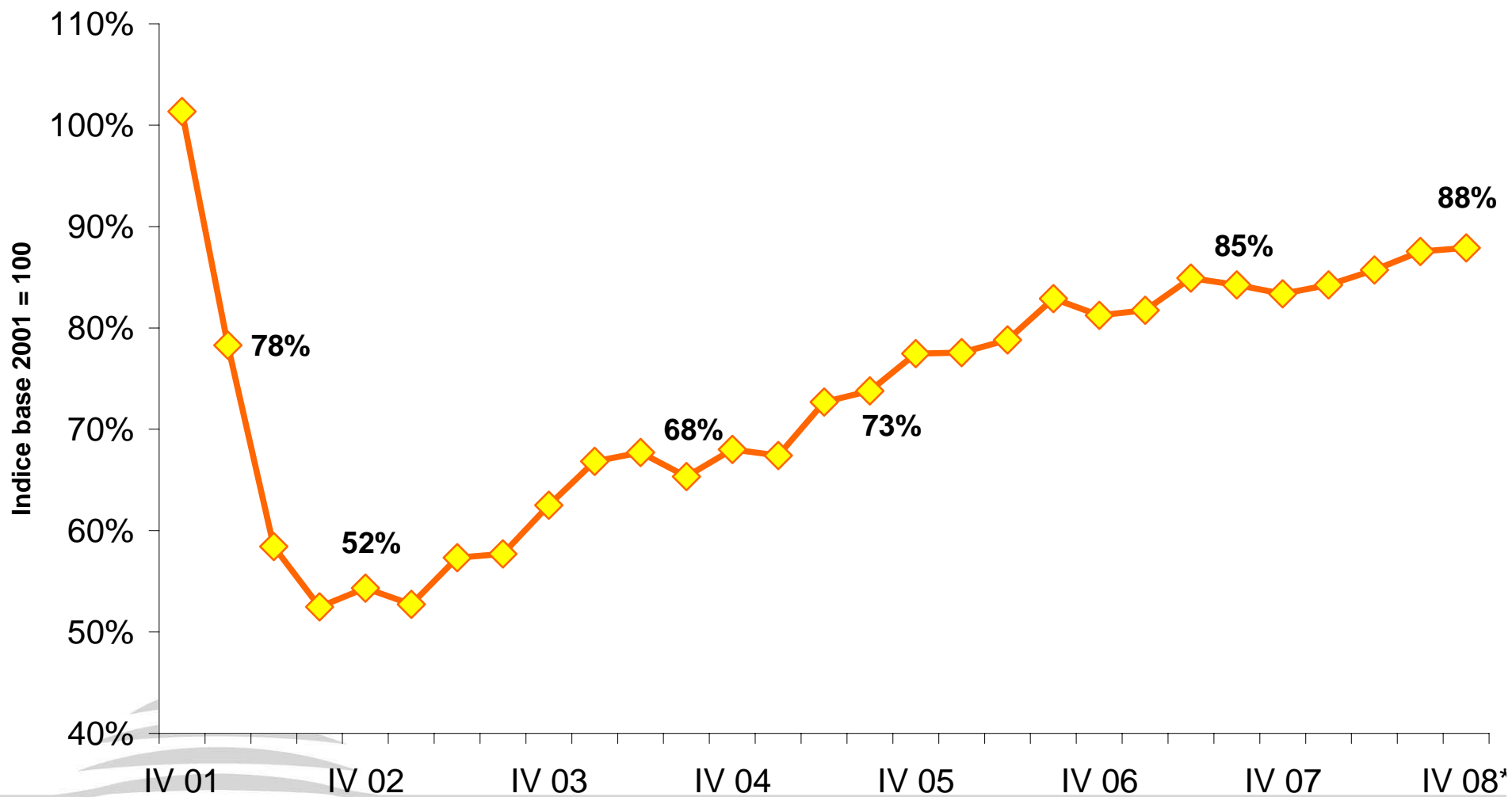


# Salarios por sector

2001-2008

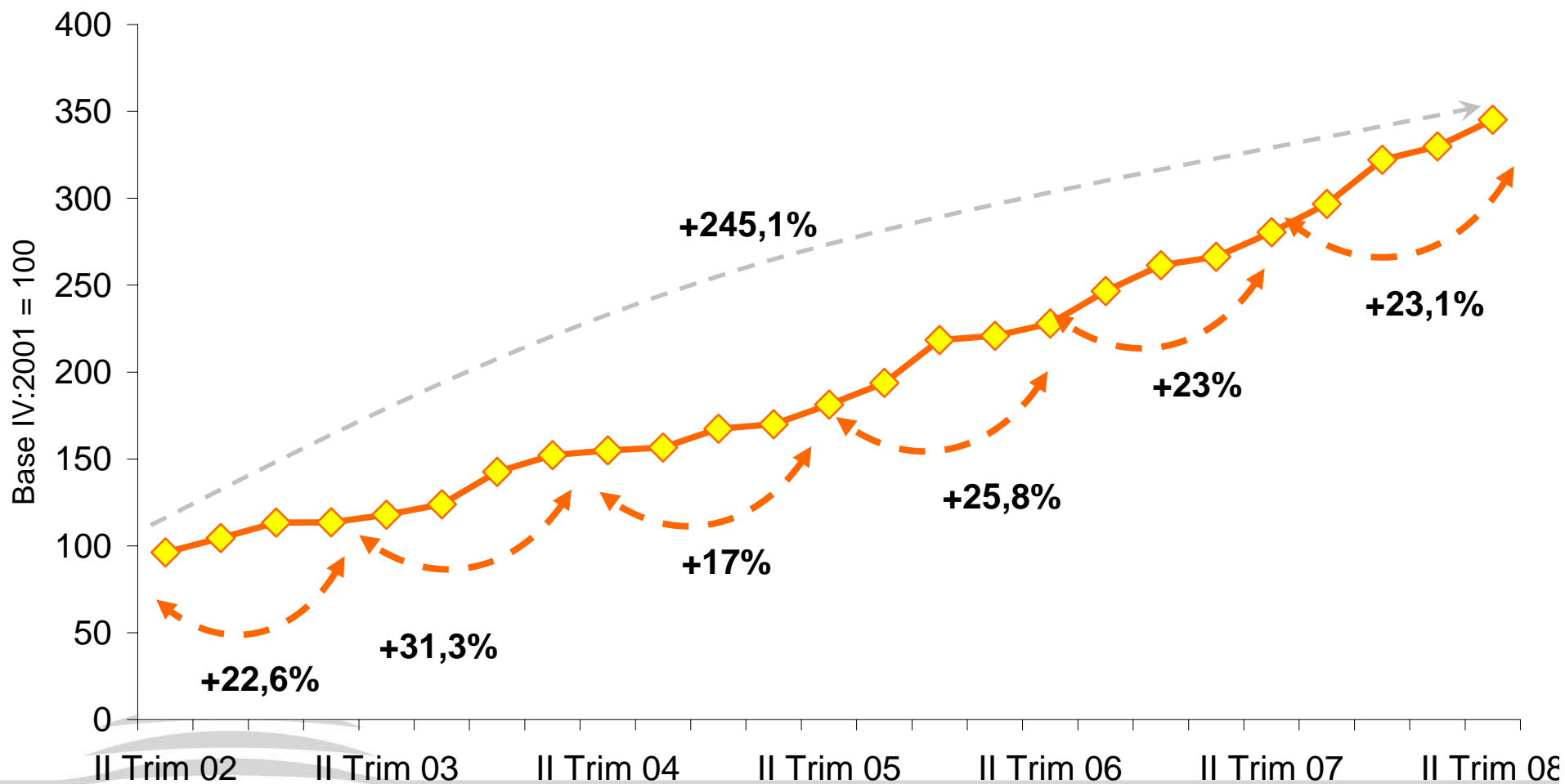


## Evolución del costo laboral ajustado por productividad

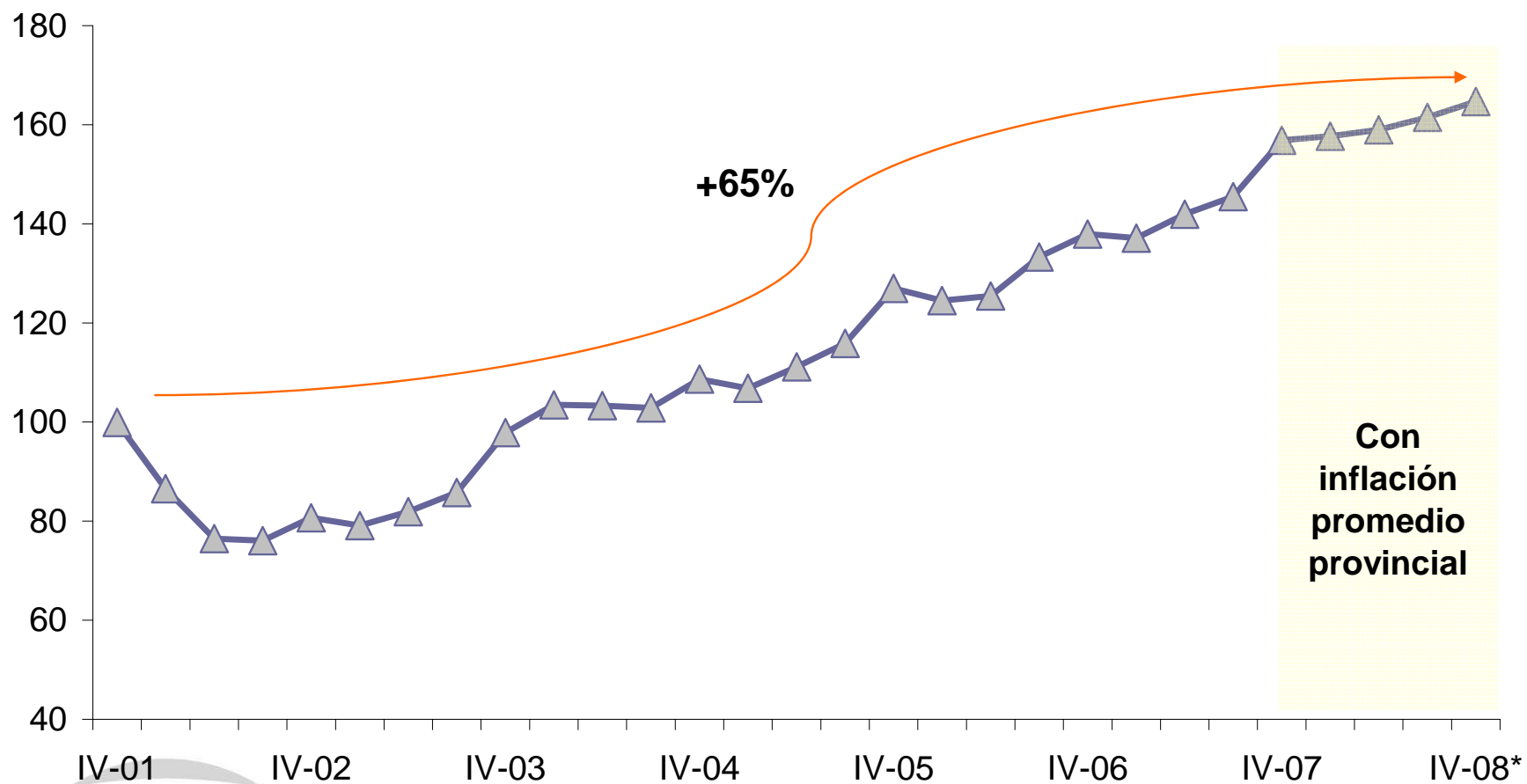


# Evolución del salario industrial formal

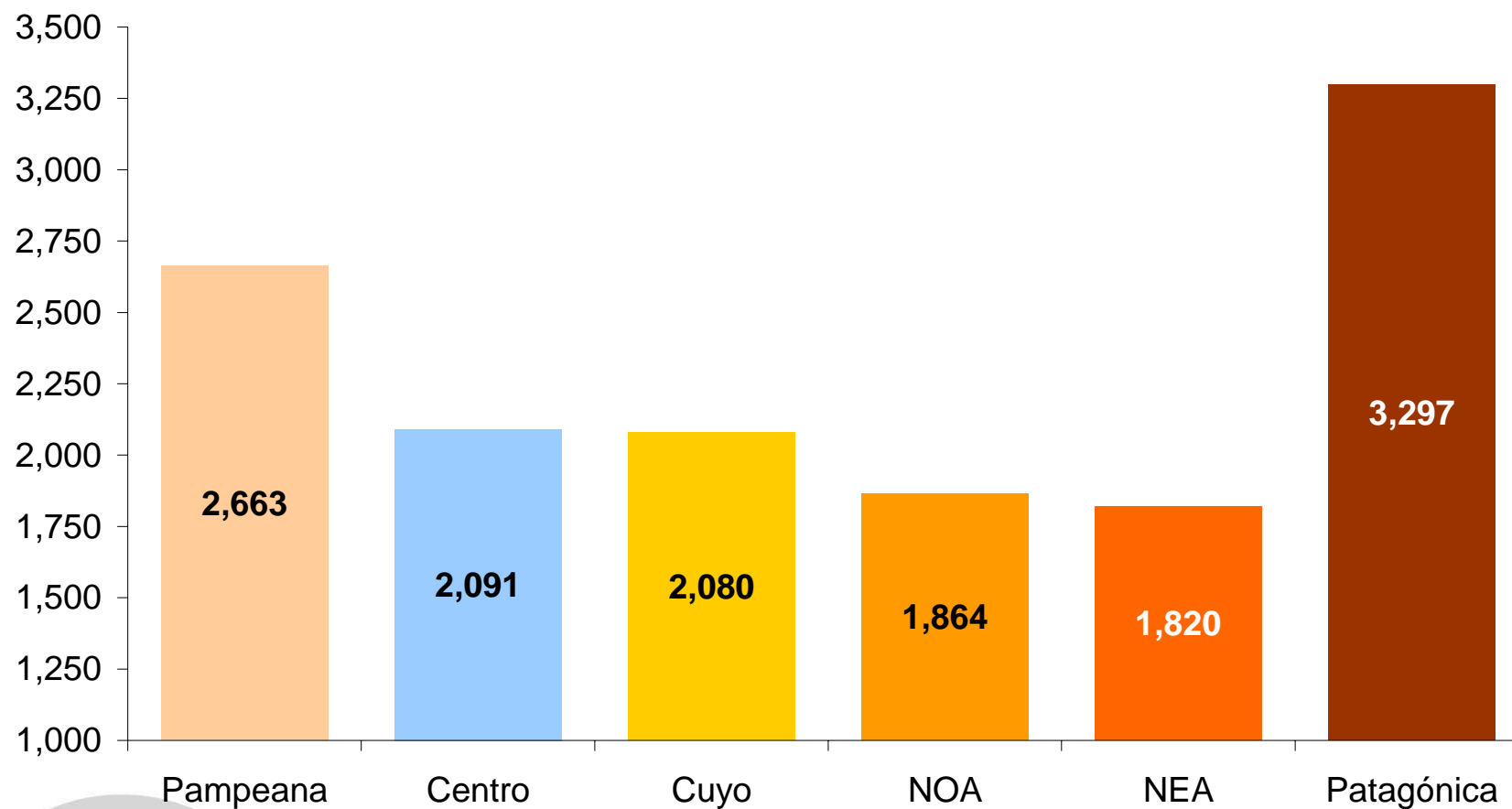
Segundo trimestre, variación interanual



## Evolución del salario real industrial



## Remuneración Bruta Promedio a marzo 2008



# Evolución de la Ocupación y el Salario en la Industria

